

# ŘEŠENÍ DOPRAVNÍ SITUACE

PROJEKT DOPRAVNÍHO ZNAČENÍ

BS MORAVA



www.dopravniznaceni.brno.cz



DOPRAVNÍ ZNAČENÍ



www.bsmorava.cz



BS MORAVA

počet stran: **16**

datum vypracování: **30. 1. 2024**

datum změny:

akce: **oprava kanalizačních poklopů, uzavírka**

místo: **Šlapanice - Nádražní, Kobylnická**

zadavatel: **Ivan Doležal**

zakázka: **2024AK00009**

projekt: **2024PR00007**

verze: **1**

poznámka:

vypracoval: **Mgr. Kateřina Černá**

vyřizuje: **Ivana Sojková**



navrhované DZ



stávající DZ



stávající DZ dočasně zrušit



B28 a B29 nutno osadit 7 dní předem



počty Z4 a Z5 jsou pouze orientační



**BS MORAVA SPOL. S R.O.**

DOPRAVNÍ ZNAČENÍ: PŮJČOVNA – PRODEJ – SERVIS

FOLTÝNOVA 19, 635 00 BRNO

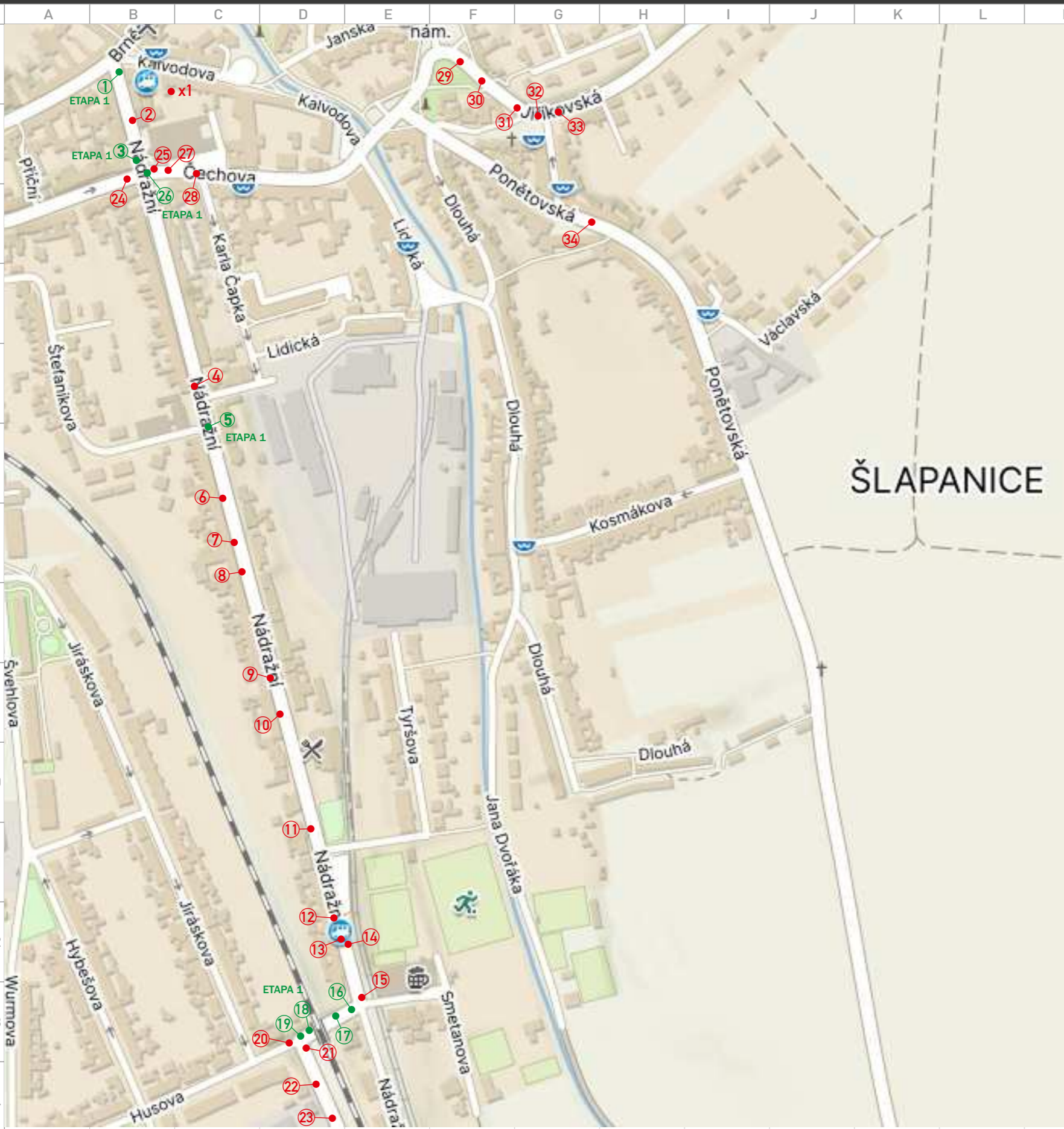
PROVOZOVNA: BRNO, CHIRONOVA UL., TEL.: 547 242 042

WWW.BSMORAVA.CZ E-MAIL: INFO@BSMORAVA.CZ

www.dopravniznaceni.brno.cz

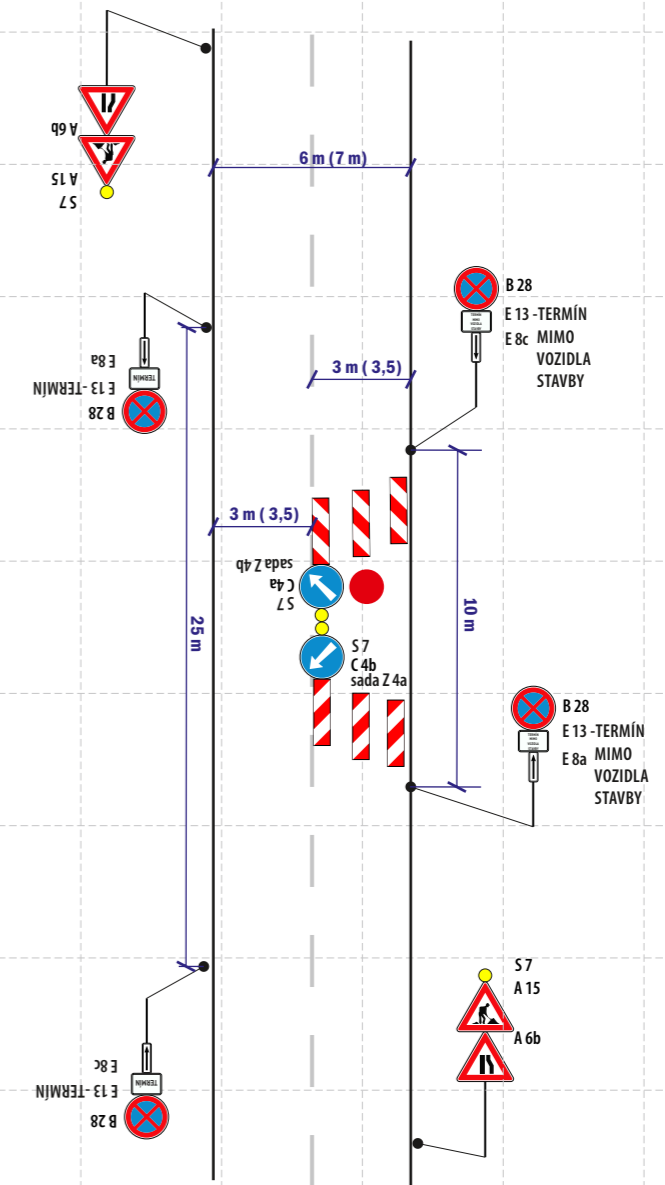
DOPRAVNÍ ZNAČENÍ



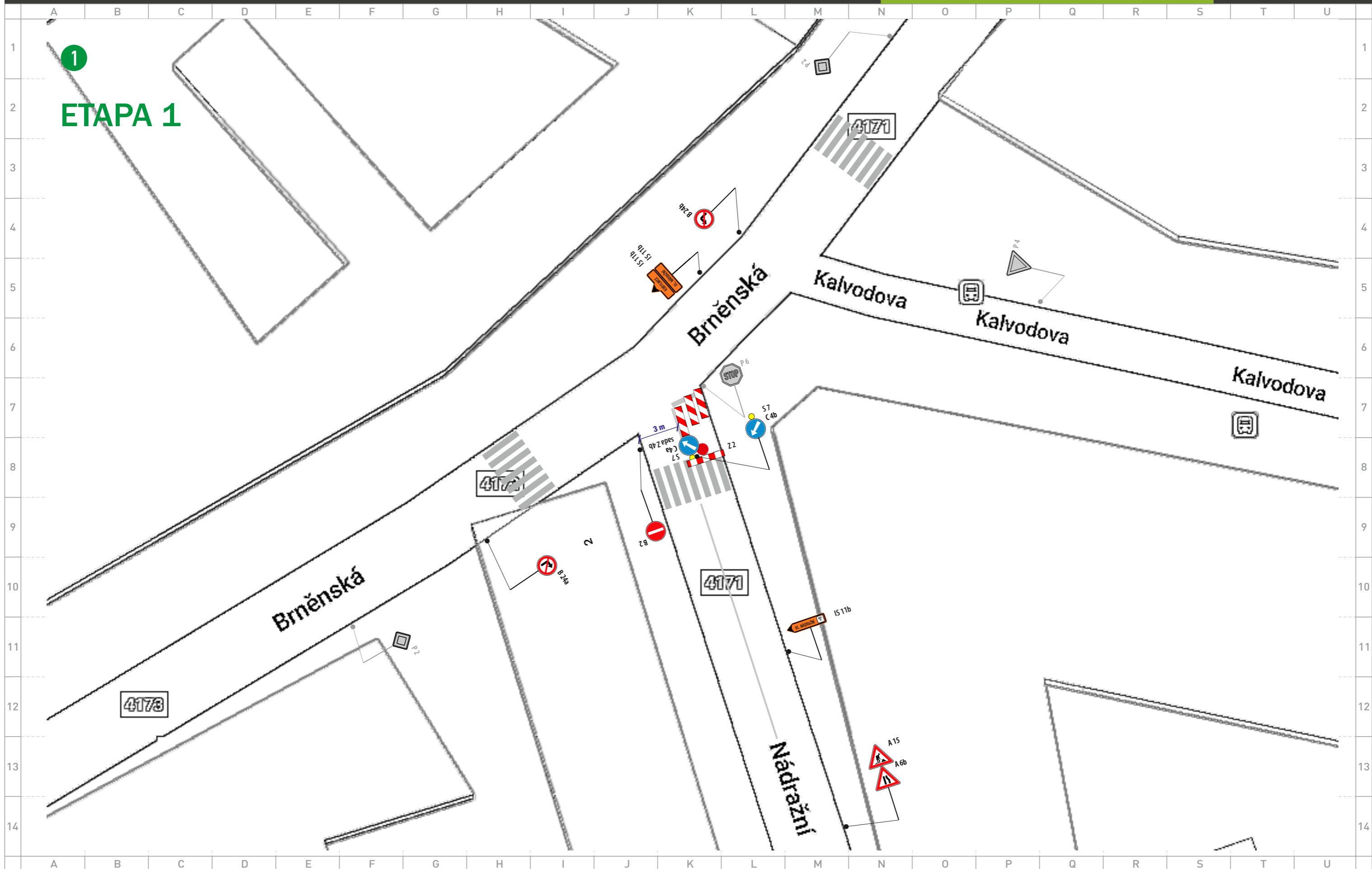


6, 7, 8, 9, 10, 12, 13, 14 viz. vzor pracovního místa

vzor pracovního místa

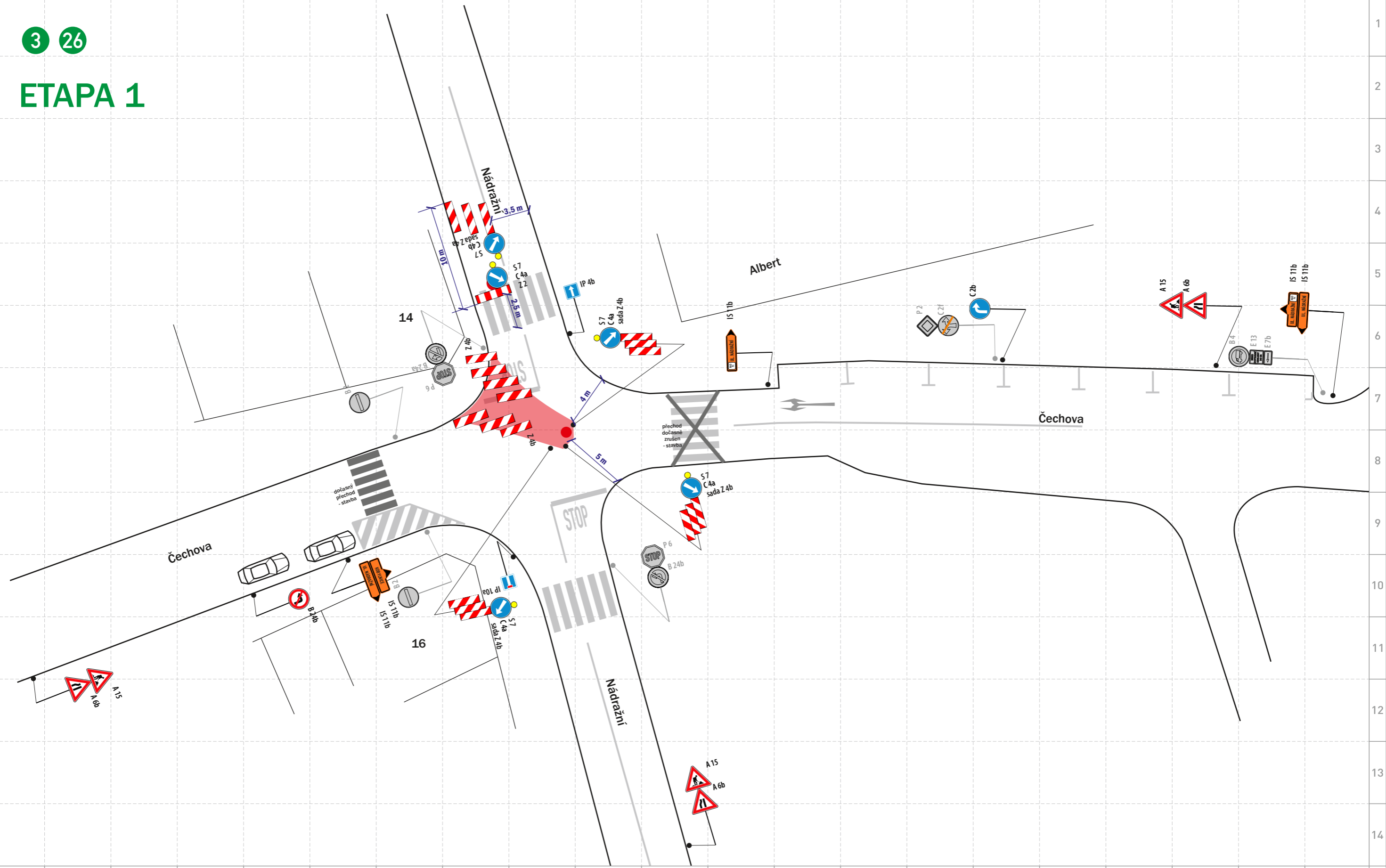


1  
ETAPA 1



BS MORAVA  
www.dopravniznaceni.brno.cz  
DOPRAVNÍ ZNAČENÍ  
www.bsmorava.cz  
www.dopravniznaceni.brno.cz  
DOPRAVNÍ ZNAČENÍ  
www.bsmorava.cz  
www.dopravniznaceni.brno.cz  
DOPRAVNÍ ZNAČENÍ

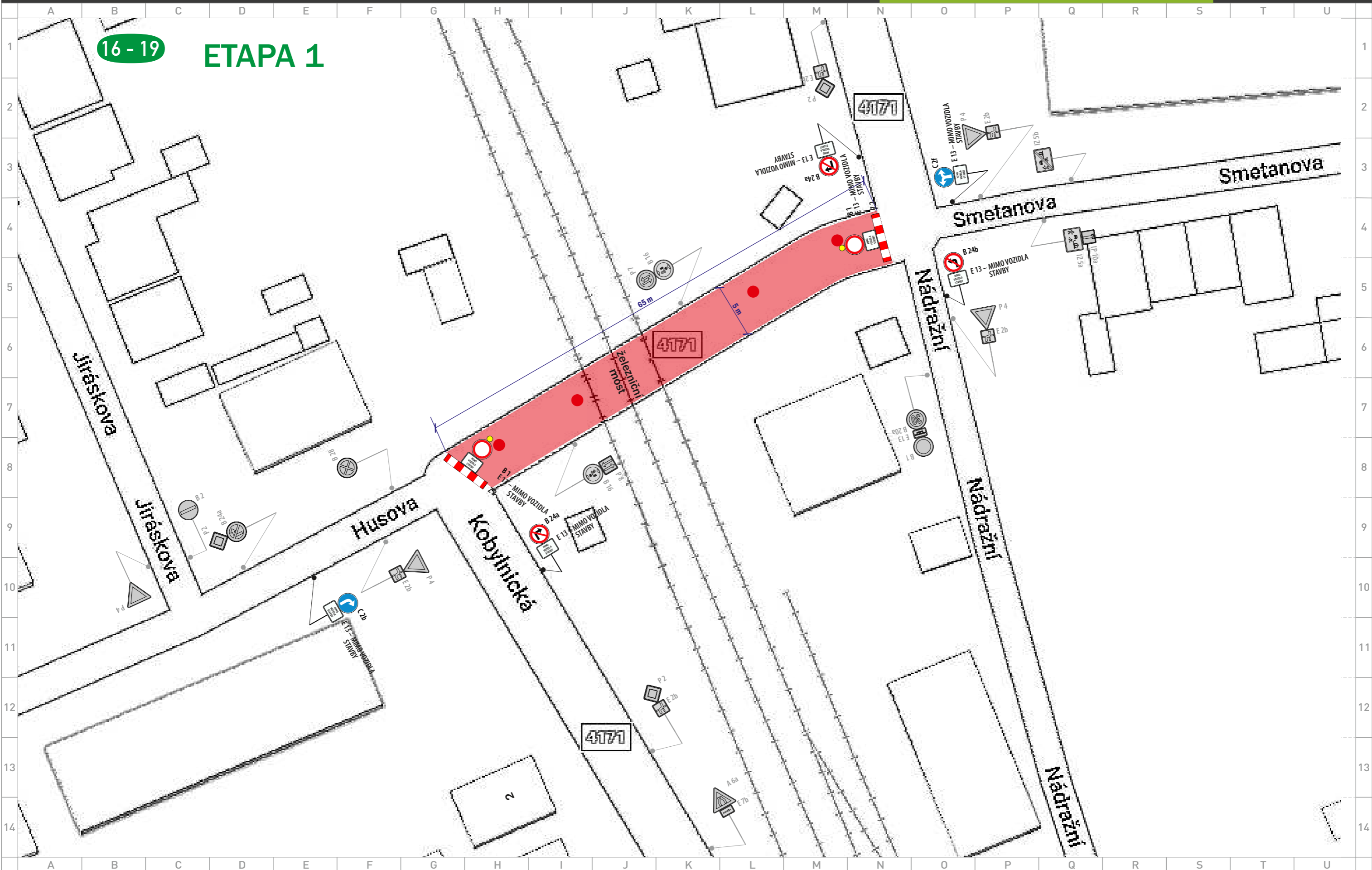
3 26  
ETAPA 1

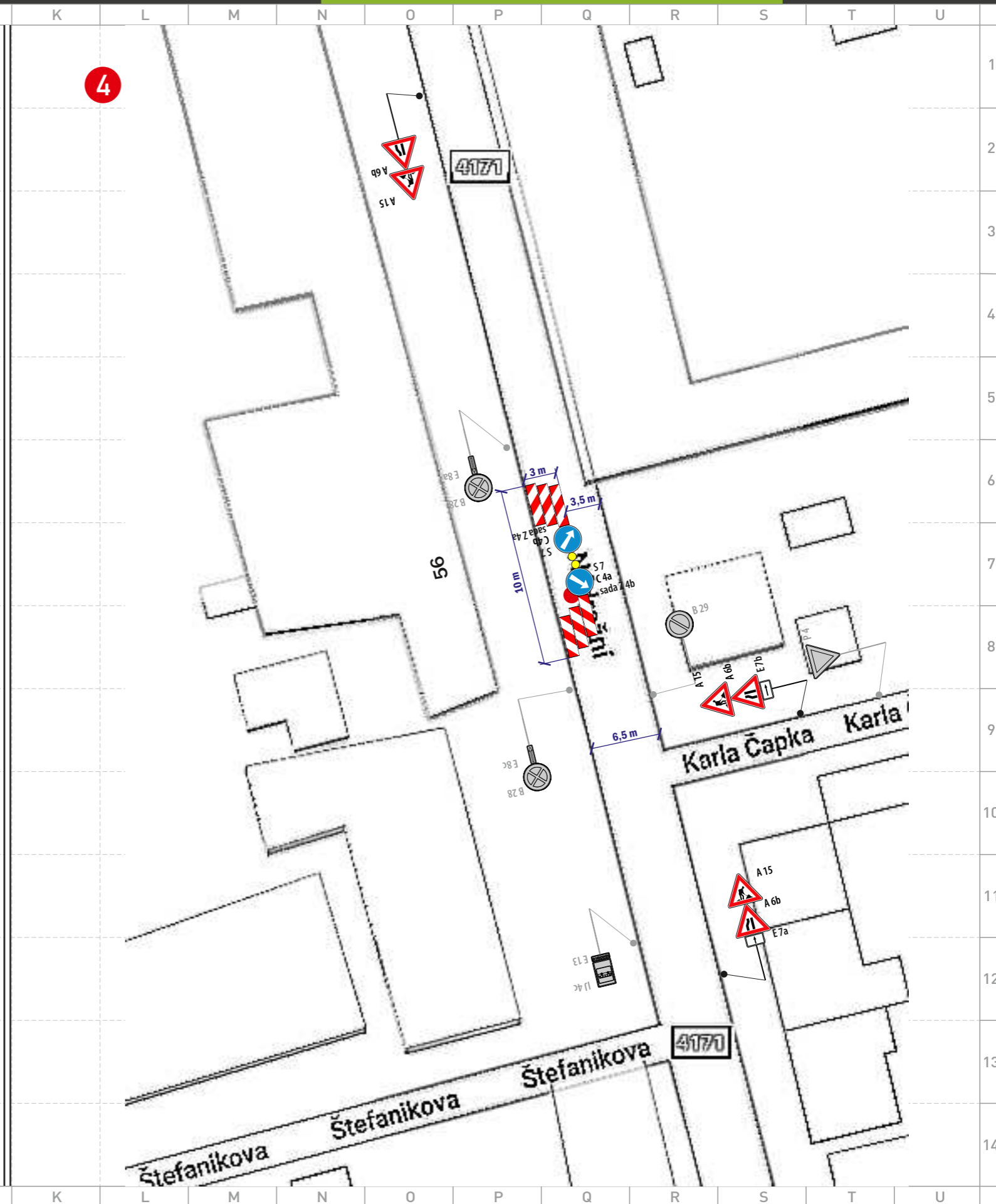
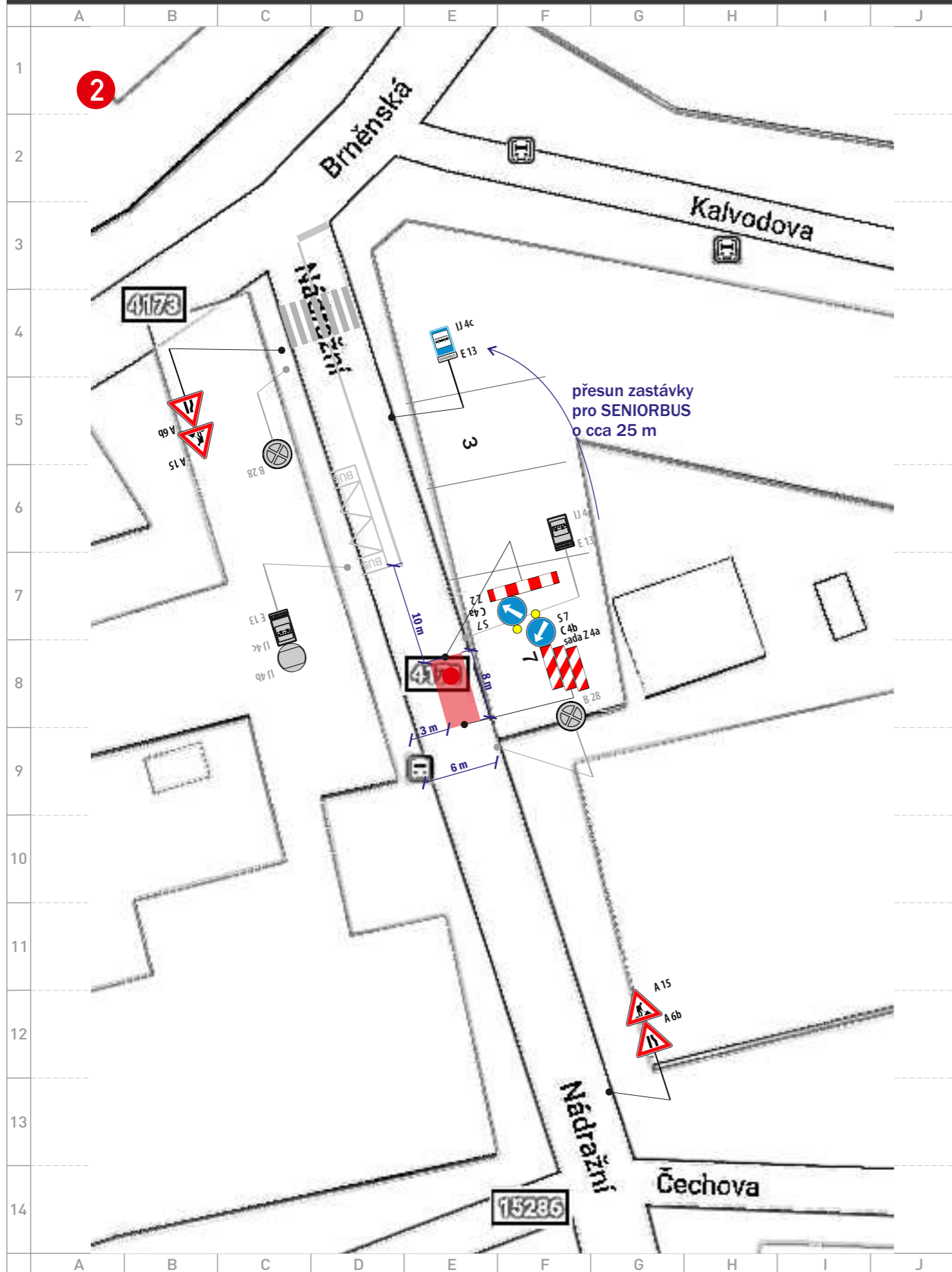




16 - 19

# ETAPA 1

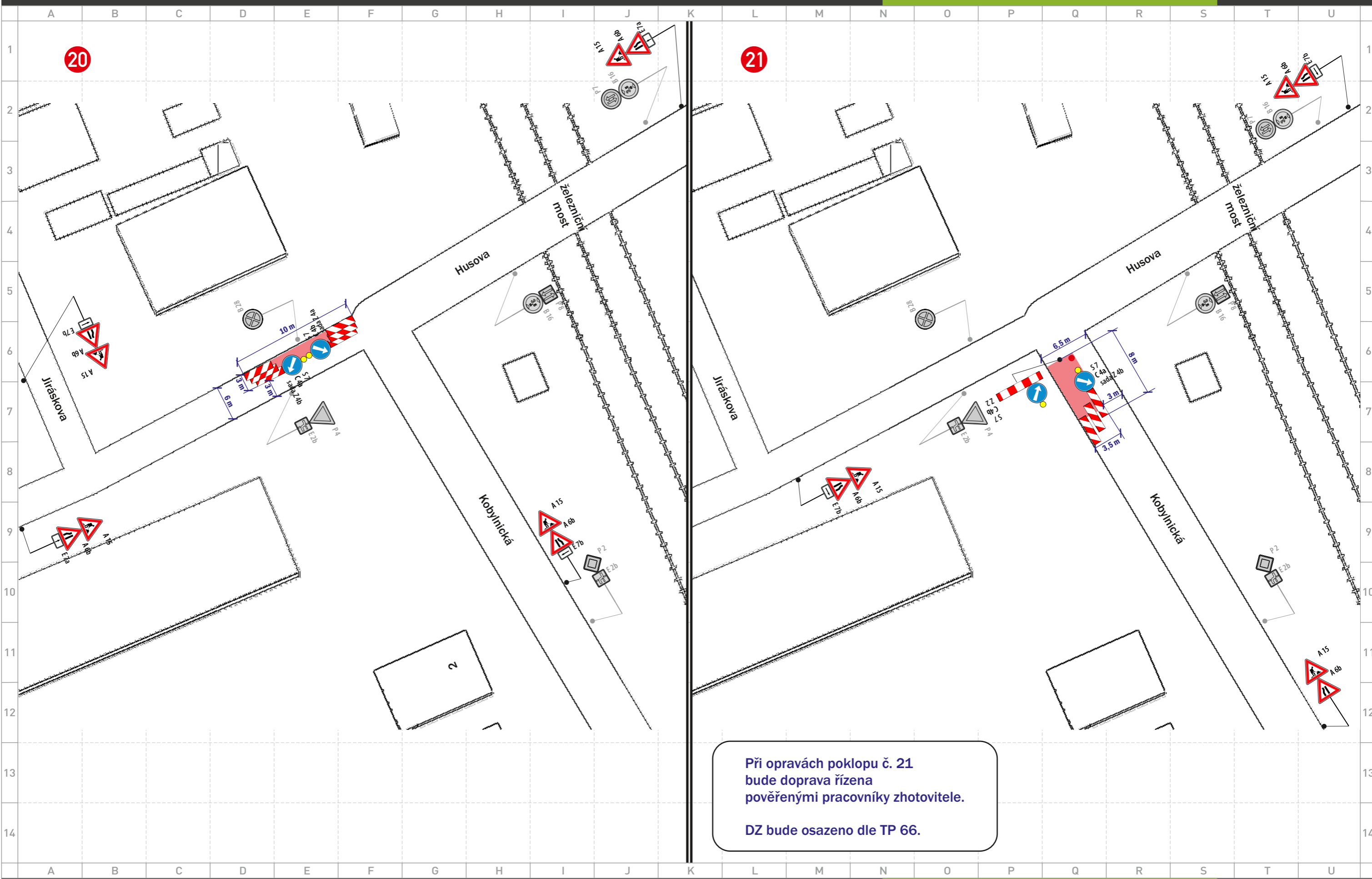




OPRAVNÍ ZNAČENÍ | www.dopravniznaceni.brno.cz | BS MORAVA







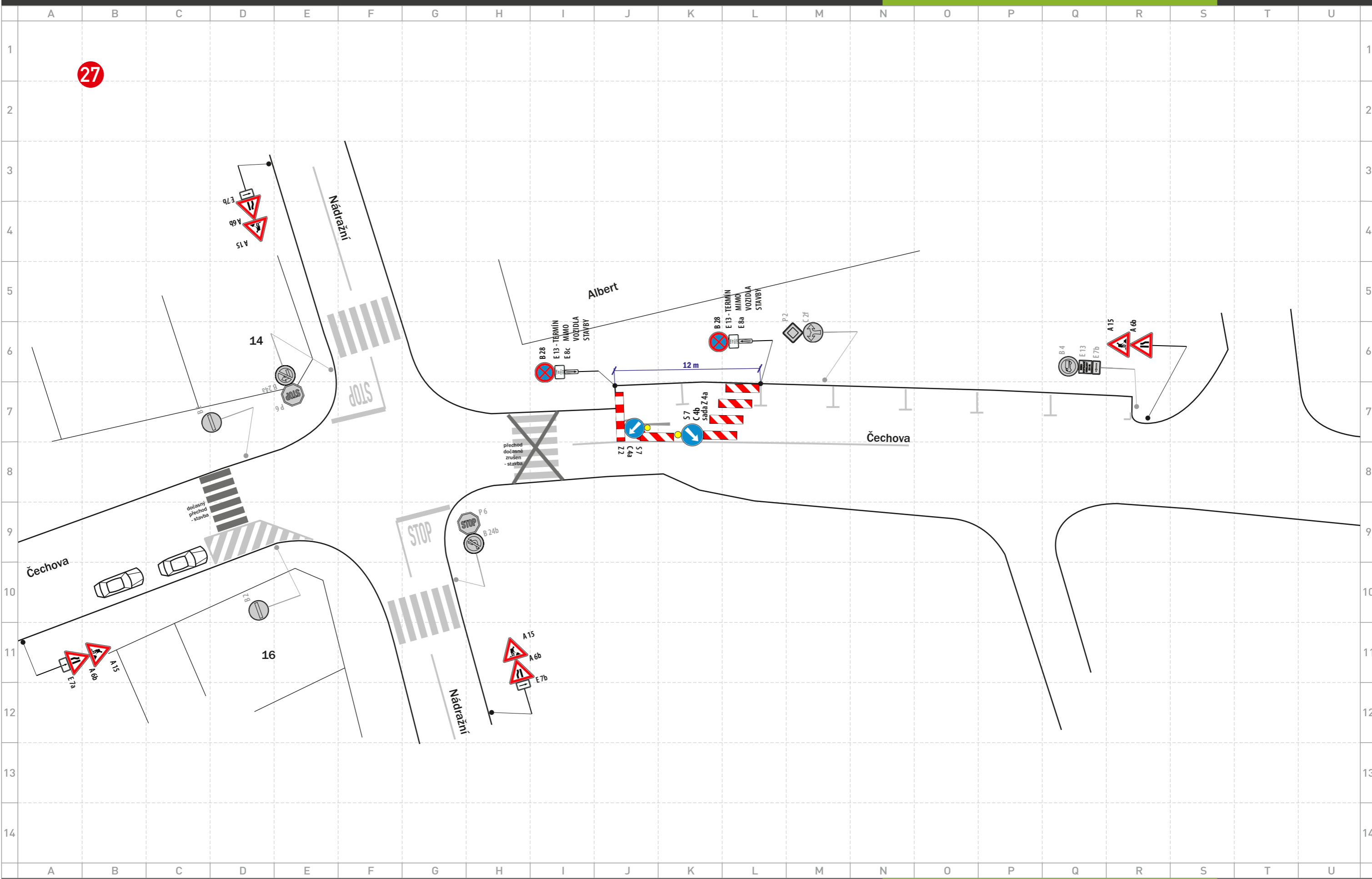
Při opravách poklopu č. 21  
bude doprava řízena  
pověřenými pracovníky zhotovitele.

DZ bude osazeno dle TP 66.





OPRAVNÍ ZNAČENÍ www.dopravniznaceni.brno.cz BS MORAVA



OPRAVNÍ ZNAČENÍ www.dopravniznaceni.brno.cz BS MORAVA

