

Studie
Sběrný dvůr Kobylnice



VELEHRADSKÝ

architektonický ateliér velehradský
Libušino údolí 76, 623 00, Brno, Czech republic
T: 547 22 19 36 M: 606 733 550 E: atelier@velehradsky.cz
www.velehradsky.cz

Identifikační údaje

Zadavatel:

Obec Kobylnice
Na Budínku 240
664 51 Kobylnice

Zpracovatel:

*Ateliér Velehradský, s. r. o .
Libušino údolí 76, 623 00, Brno
Czech Republic*

*IČ: 29263140
DIČ: CZ29263140*

*autorský tým:
Ing. arch. Tomáš Velehradský
Bc. Anna Kuznetcova*

*Kontaktní údaje:
mob: 602 850 461
tel.: 547 221 936
e-mail: tomas@velehradsky.cz*

Místo stavby
Kobylnice u Brna

Datum
Srpen 2016

Identifikační a dokladová část

Název stavby

Výstavba nového sběrného dvora v obci Kobylnice

Místo stavby

Obec Kobylnice u brna

Katastrální území - název	Katastrální území - číslo
Kobylnice u Brna (okres Brno-venkov)	667471

Vlastníci, jiní oprávnění:

Obec Kobylnice,
Na Budínku 240
66451 Kobylnice

Parcelní číslo	Výměra m ²	Druh pozemku	Ochrana
70/2	1204	manipulační plocha	Není evidována
73/24	535	zastavěná plocha a nádvoří	Není evidována



Výchozí podklad pro zpracování studie

Název dokumentu	Zpracovatel	Datum vydání
Ústní zadání zástupci zadavatele	Zadavatel	03/2016

Průzkumy a rozbory

V rámci studie bylo provedeno pouze geodetické zaměření. Ostatní průzkumy je nezbytné provést v navazujících projektových stupních.

Požadavky na další / dodatečné průzkumy a rozbory

Požadovaný průzkum	Účel zpracování
Stavebně technický průzkum	Zaměření, ověření stavebně technického stavu a průzkum materiálu pro dokumentaci k odstranění stavby
Průzkum TZB	Určení poloh a návazností rozvodů všech sítí v řešeném území a v částech dotčených novými trasami. Ověření kapacit pro napojení na stávající rozvody.
Hydrogeologický a radonový průzkum	

Doporučení pro postup při zpracování a projednání následujících stupňů dokumentace

1. Provedení průzkumů a porovnání výsledků se záměry studie
2. Zpracování dokumentace pro územní řízení
3. Projednání záměru, získání územního rozhodnutí
4. Zpracování dokumentace pro stavební povolení
5. Projednání záměru, získání stavebního povolení
6. Zpracování dokumentace pro provádění stavby včetně všech profesních částí.

Účel studie

Účelem studie bylo najít a prověřit nejvhodnější uspořádání sběrného dvora, jeho rozsah a provozní schéma a vytvořit zadání pro navazující projektové práce.

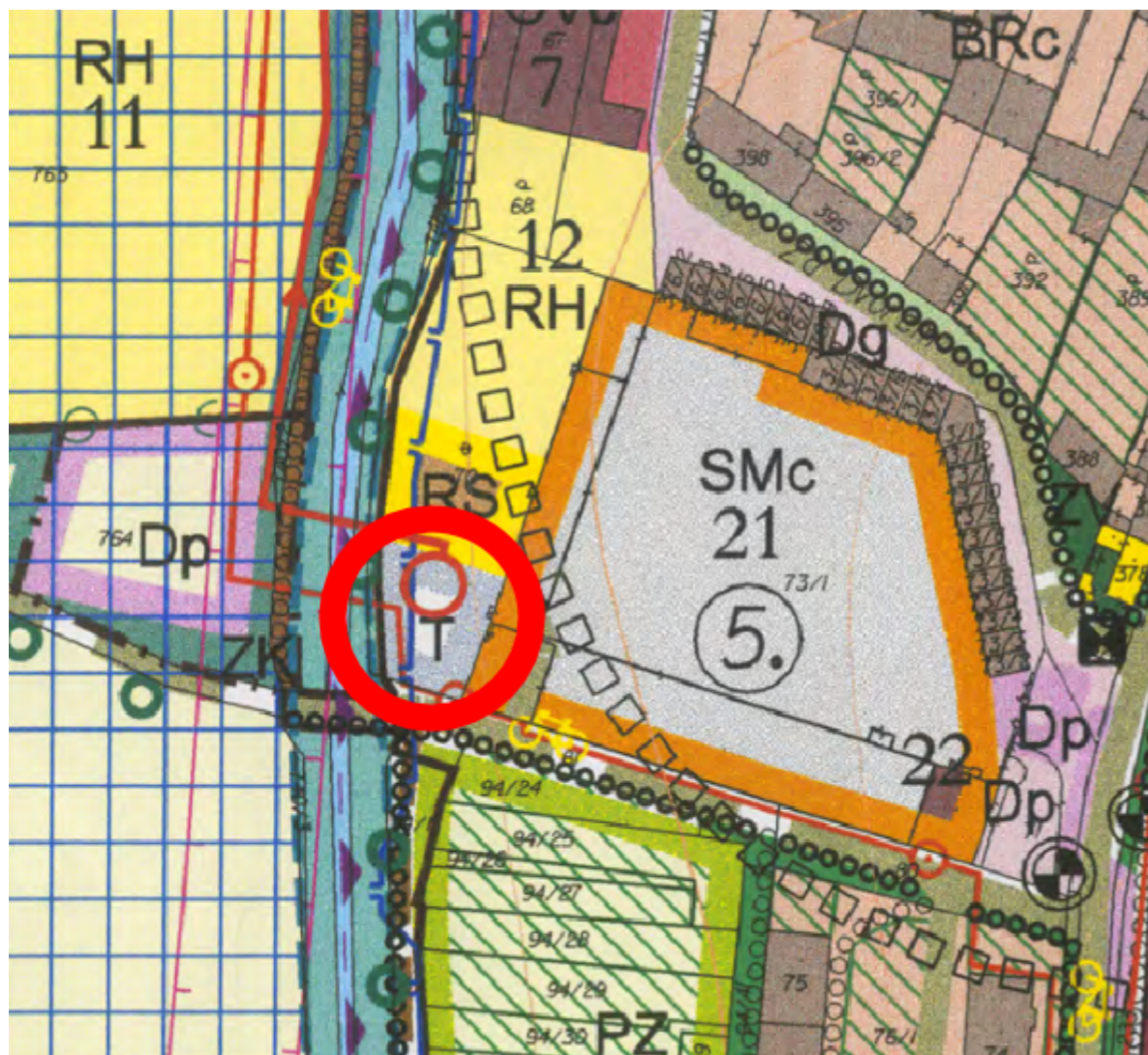
Území a pozemek stavby

Základní popis území

Řešené území se nachází na okraji obce. Je tvořeno z části stávající zpevněnou manipulační plochou, z části prostorem, který se uvolní po demolici stávajícího objektu. Zpevněná plocha navazuje na místní komunikaci. Při vjezdu je objekt čerpací stanice obecní kanalizace přes přílehlou vodoteč. Všechny pozemky jdou ve vlastnictví obce.

Vymezení v ÚPD, limity využití území

Stavba se navrhuje v návrhových plochách s ozančením "T" - plochy technického vybavení a dílem v ploše s označením "SMc" - Plochy smíšené - bydlení + VD + služby
Navrhovaná funkce svou povahou odpovídá převažující návrhové ploše "T", současně není vyloučena v popisu návrhové plochy "SM". Lze tedy konstatovat, že je záměr v souladu s požadavky na funkční využití území.



Sítě v zájmovém území

V území je kanalizace, která ústí do přečerpávací stanice. Ostatní sítě je nutné přivést od nejbližších bytových domů, nebo od komunikace Sokolnická.

Jiné ochranné režimy v území

- Nejsou známy

Výjimky a úlevová řešení

- Neuvažují se

Stavba

V současném stavu se v území nachází manipulační asfaltová plocha a hospodářské stavení. Stavba tvoří souvislý blok, který je přibližně v polovině majetkoprávně rozdělen. Stavba je dožilá, adaptace je reálná pouze za předpokladu velmi vysoké investice. Rozhodnutím investora je blok stavby v majetku obce odstranit a využít celý nově uvolněný prostor pro navrhovaný sběrný dvůr.

Navrhované řešení

Funkční a provozní řešení

- Z funkčního hlediska bude v areálu umístěn jeden provoz:
- sběrný dvůr

Sběrný dvůr bude mít časově omezený režim. Ukládat odpady bude možné pouze ve stanovené hodiny v rámci týdne. Mimo tuto dobu bude areál pro veřejnost uzavřen. Vjezd do areálu bude bránou, na manipulační plochu, odkud jsou přístupné jak budovy, tak odpadové kontejnery.

Uvažují se nádoby:

- kontejner na objemný odpad (10-20 m³) 1 ks
- kontejner na stavební suť (cca 10 m³) 1 ks
- kontejner na papír (3,2-10 m³) 1 ks
- kontejner na plasty (3,2 m³) 1 ks
- kontejner na sklo (bílé a barevné) (2,5-5,5 m³) 2 ks
- kontejner na odpad ze zeleně (4-10 m³) 1 ks
- kontejner na kovový odpad (4-10 m³) 1 ks
- kontejner na směsný odpad (1,1 m³) 1 ks

Dále v zajištěném vnitřním prostoru:

- nebezpečný odpad
- elektroodpad

Architektura, výtvarný koncept

Stavební struktura

V areálu se navrhuje stavba skladů pro účely sběrného dvora včetně skladů nebezpečných látek a elektroodpadu.

Objekt nebezpečných odpadů je součástí stavby skladů obsahuje dvě místnosti zpřístupněné z manipulační plochy. Obsahuje dva prostory - místnost pro skladování nebezpečných odpadů a prostor pro elektroodpad. Odpady, které to vyžadují jsou tak odděleny, uzamčeny a zajištěny stavebně technicky, aby nemohly znečistit okolí.

Kontejnery jsou umístěny tak, aby kolem nich a za nimi vznikl dostatečný manipulační prostor pro objety osobním autem.

Od sousedního pozemku sběrný dvůr je oddělen zděným oplocením.

Materiálové provedení

Zpevněné plochy

Se předpokládají v celém rozsahu jako asfaltové. Respektuje se existující asfaltová plocha.

Stěny

Jsou navrženy z prefabrikovaných prolévacích tvárnic v pohledovém provedení v kombinaci s plochami z tmavého plechu. Shodných tvárnic je použito jak na obvodové konstrukce budov, tak na plné části oplocení.

Střechy

jsou ploché, fóliové.

Stavební řešení

Bourací práce

Stávající objekt bude kompletně snesen. Stavba budovaná za použití klasických stavebních technik - masivní zděné obvodové zdivo, dřevěný vysoký krov. Stavba sloužila hospodářským účelům.

Konstrukční systém

Nové objekty se navrhuji jako stěnové z prolévaných pohledových tvárnic. Předpokládané založení na základových pasech. Konstrukce střechy je uvažována jako panelová.

Vnitřní nenosné konstrukce

Jsou uvažovány jako betonové vyzdívky.

Střecha

Střecha je jednoplášťová, plochá, z fólie, alternativně živičná.

Energetická koncepce

Všechny prostory jsou nevytápěné. Ve stavbě bude pouze občasný provoz.

Požárně bezpečnostní řešení

Viz samostatná část.

Technická zařízení budovy

Zásobování vodou

Neuvažují se.

Kanalizace

Neuvažují se.

Zásobování plynem

Neuvažuje se

Zásobování teplem, vytápění

Neuvažují se.

Vzduchotechnická zařízení, chlazení

Neuvažují se

Zařízení elektrotechniky

Do areálu bude zřízena nová přípojka NN od nedalekých bytových domů. V objektech bude realizován standardní rozsah elektroinstalací.

Měření a regulace

Neuvažuje se. Všechna zařízení budou mít autonomní regulaci.

Elektrická požární signalizace

Neuvažuje se

Technologické plyny

Neuvažují se

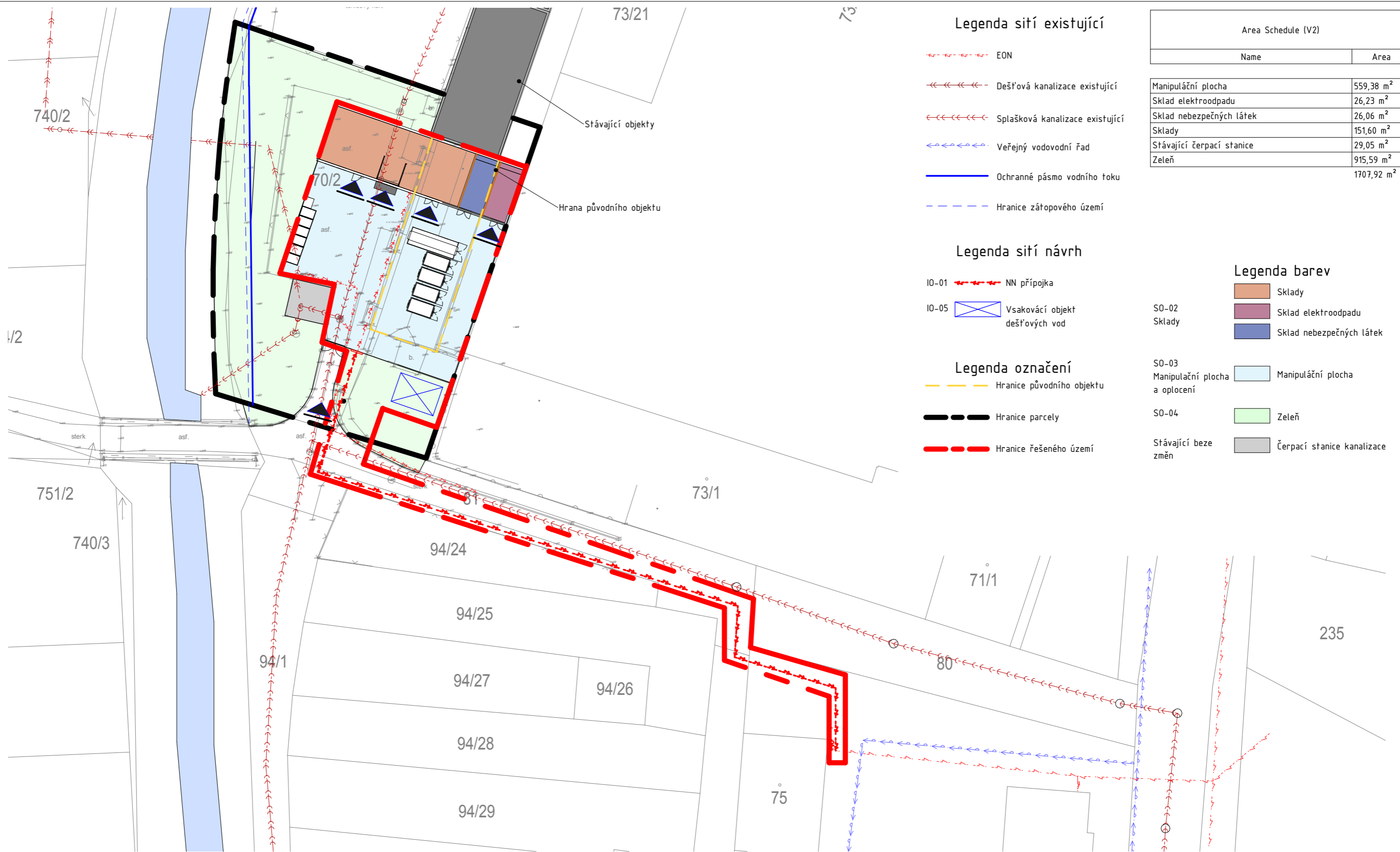
Inženýrské objekty

Řešení dopravy a dopravy v klidu

Stávající koncepce napojení manipulační plochy zůstává zachována, provedou se pouze tvarové korekce. Povrch bude obnoven.

Odhad nákladů

Objekt	Název	Množství	MJ	Cena/MJ	Cena celkem
	Příprava území				
	HTU	399	m3	450.00 Kč	179,550.00 Kč
	Sejmutí ornice - odvoz	580	m2	250.00 Kč	145,000.00 Kč
SO-00	Odstranění stávajících budov	2,080	m3	450.00 Kč	936,000.00 Kč
SO-02	Sklad nebezpečných látek	246	m3	3,048.00 Kč	749,808.00 Kč
	Sklad	735	m3	3,048.00 Kč	2,238,756.00 Kč
	Manipulační plocha	289	m2	1,826.00 Kč	528,261.80 Kč
SO-03	Manipulační plocha stávající	273	m2		
	Sadové úpravy	510	m2	100.00 Kč	51,000.00 Kč
	Oplocení zděné	37	mb	4,630.00 Kč	170,384.00 Kč
	Oplocení drátěné	41	mb	787.00 Kč	31,920.72 Kč
SO-04	Brány	1	kpl	50,000.00 Kč	50,000.00 Kč
IO-01	NN přípojka	154	mb	4,500.00 Kč	693,000.00 Kč
IO-05	Vsakovací objekt dešťové kanalizace (velikost odhadnuta)	25	m3	8,000.00 Kč	200,000.00 Kč
OVN	Ostatní a vedlejší náklady	2.00%	%		119,473.61 Kč
R	Rezerva odhadu nákladů	15.00%	%		913,973.12 Kč
Cena celkem bez DPH					7,007,127.25 Kč
Cena celkem s DPH					8,478,623.97 Kč



Legenda sítí existujících

- EON
- Dešťová kanalizace existující
- Splašková kanalizace existující
- Veřejný vodovodní řad
- Ochranné pásmo vodního toku
- Hranice zátopového území

Legenda sítí návrh

- IO-01 NN přípojka
- IO-05 Vsakovací objekt dešťových vod

Legenda označení

- Hranice původního objektu
- Hranice parcely
- Hranice řešeného území

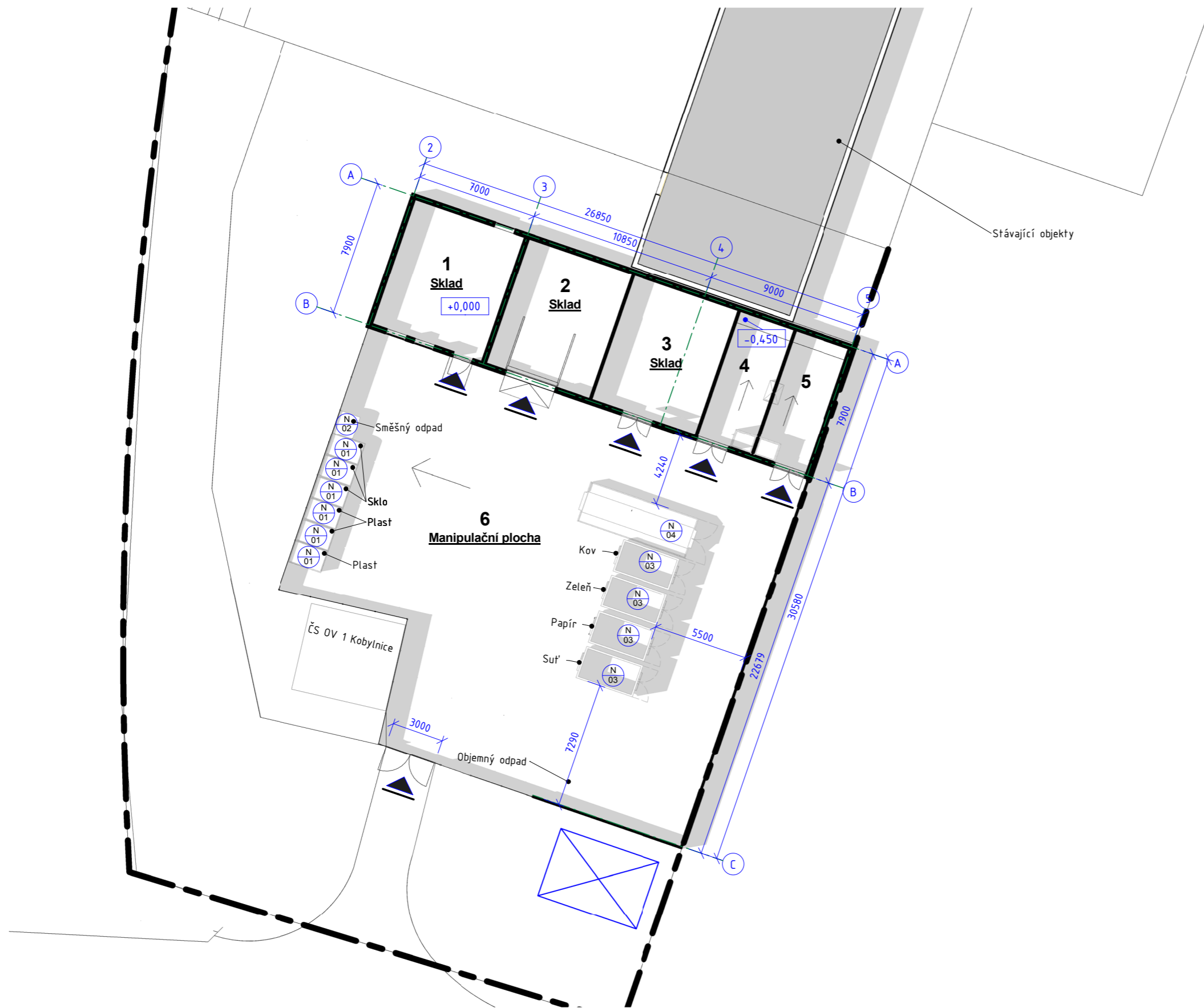
Area Schedule (V2)	
Name	Area

Manipulační plocha	559,38 m ²
Sklad elektroodpadu	26,23 m ²
Sklad nebezpečných látek	26,06 m ²
Sklady	151,60 m ²
Stávající čerpací stanice	29,05 m ²
Zeleň	915,59 m ²
	1707,92 m ²

Legenda barev

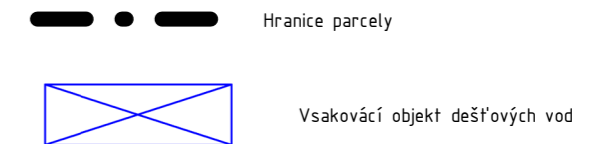
- Sklady
- Sklad elektroodpadu
- Sklad nebezpečných látek
- SO-02 Sklady
- SO-03 Manipulační plocha a oplocení Manipulační plocha
- SO-04 Zeleň Zeleň
- Stávající beze změn Čerpací stanice kanalizace


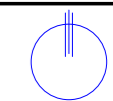
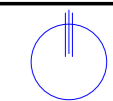
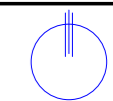
Tabulka revizí				GENERÁLNÍ PROJEKTANT: Ateliér Velehradský, s. r. o. Libušino údolí 203/76, 623 00, Brno IČ: 292 63 140 E: tichy@velehradsky.cz T: +420 547 221 936	STUPEŇ PD: STS STAVEBNÍ OBJEKT: ČÁST PD: AS PROFESNÍ ČÁST:	AUTORIZACE:	ČÍSLO AKCE: 1380 NÁZEV AKCE: Sběrný dvůr Kobylnice			NÁZEV VÝKRESU: Situace		
Číslo revize	Popis	Datum	Zpracoval				STUPEŇ PD:	STAVEBNÍ OBJEKT:	ČÁST PD:	PROFESNÍ ČÁST:	Č. VÝKRESU:	Č. REVIZE:
				SUBDODAVATEL: STAVEBNÍK: Obec Kobylnice, CZ MÍSTO STAVBY: Obec Kobylnice p.č. - 70/2	DATUM: 6 /2016 MĚŘÍTKO: 1 : 500 ODPOVĚDNÝ PROJEKTANT: Ing. arch. Tomáš Velehradský KRESLIL: Bc. Anna Kuznetcova		STS			STS - 001		

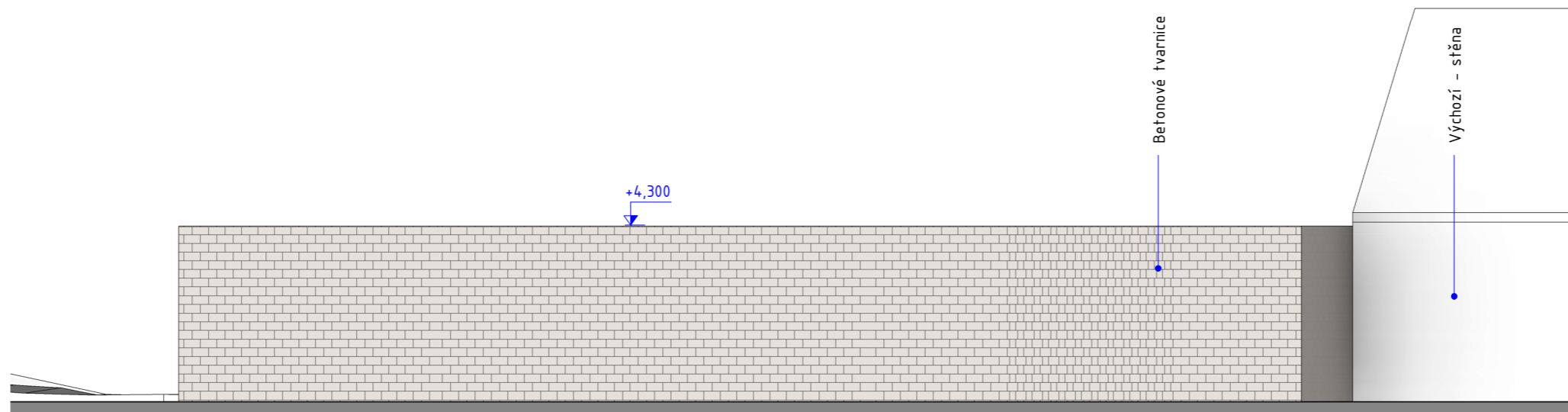


Specifikace místností V2		
Číslo	Název	Plocha
1	Sklad	50,92 m ²
2	Sklad	47,69 m ²
3	Sklad	48,26 m ²
4	Sklad nebezpečných látek	24,89 m ²
5	Sklad elektroodpadů	24,32 m ²
6	Manipulační plocha	551,11 m ²
Grand total		747,20 m ²

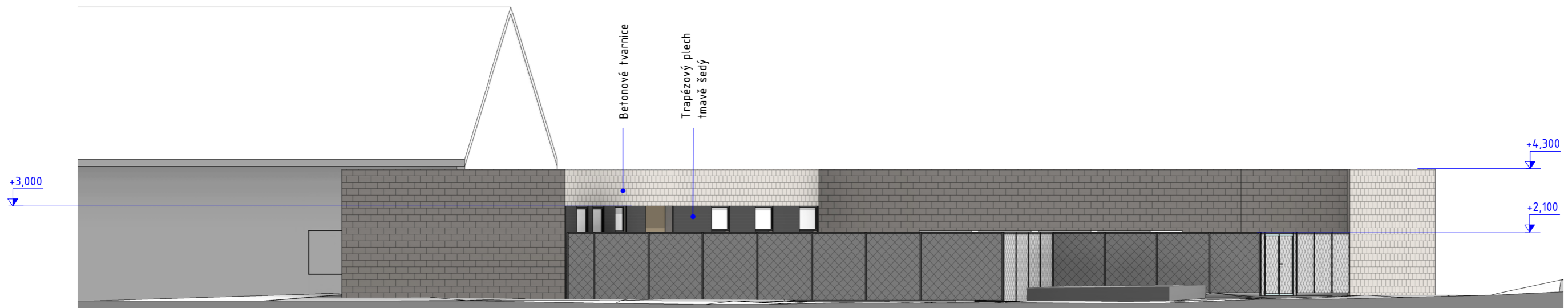
Seznam vybavení, ozn. "N" V2		
Ozn.	Název	ks
N 01	kontejner 3,2 m3 - sklo, plast	6
N 02	Plastový kontejner s kulatým víkem 1100 l Směšný odpad	1
N 03	Velkoobjemový kontejner - 12 m3, kov, zeleň, papír, suš	4
N 04	Kontejner 20 m3 velkoobjemový odpad	1
N 05	Kontejnery na nebezpečné odpady 800 l	2
Grand total:		14



Tabulka revizí <table border="1"> <thead> <tr> <th>Číslo revize</th> <th>Popis</th> <th>Datum</th> <th>Zpracoval</th> </tr> </thead> <tbody> <tr> <td> </td> <td> </td> <td> </td> <td> </td> </tr> </tbody> </table>				Číslo revize	Popis	Datum	Zpracoval					GENERÁLNÍ PROJEKTANT: Ateliér Velehradský, s. r. o Libušino údolí 203/76, 623 00, Brno IČ: 292 63 140 E: tichy@velehradsky.cz T: +420 547 221 936 		STUPEŇ PD: STS STAVEBNÍ OBJEKT: ČÁST PD: AS PROFESNÍ ČÁST: DATUM: 6 /2016 MĚŘÍTKO: 1 : 250 ODPOVĚDNÝ PROJEKTANT: Ing. arch. Tomáš Velehradský KRESLIL: Bc. Anna Kuznetcova		AUTORIZACE: ČÍSLO AKCE: NÁZEV AKCE: 1380 Sběrný dvůr Kobylnice STUPEŇ PD: STS STAVEBNÍ OBJEKT: ČÁST PD:		NÁZEV VÝKRESU: Dispoziční řešení PROFESNÍ ČÁST: STS Č. VÝKRESU: STS - 101 Č. REVIZE: Č. PARÉ:		
Číslo revize	Popis	Datum	Zpracoval																	
SUBDODAVATEL:				DATUM: 6 /2016 MĚŘÍTKO: 1 : 250 ODPOVĚDNÝ PROJEKTANT: Ing. arch. Tomáš Velehradský KRESLIL: Bc. Anna Kuznetcova		STUPEŇ PD: STS STAVEBNÍ OBJEKT: ČÁST PD:		NÁZEV VÝKRESU: Dispoziční řešení PROFESNÍ ČÁST: STS Č. VÝKRESU: STS - 101 Č. REVIZE: Č. PARÉ:												
STAVEBNÍK: Obec Kobylnice, CZ MÍSTO STAVBY: Obec Kobylnice p.č. - 70/2				DATUM: 6 /2016 MĚŘÍTKO: 1 : 250 ODPOVĚDNÝ PROJEKTANT: Ing. arch. Tomáš Velehradský KRESLIL: Bc. Anna Kuznetcova		STUPEŇ PD: STS STAVEBNÍ OBJEKT: ČÁST PD:		NÁZEV VÝKRESU: Dispoziční řešení PROFESNÍ ČÁST: STS Č. VÝKRESU: STS - 101 Č. REVIZE: Č. PARÉ:												

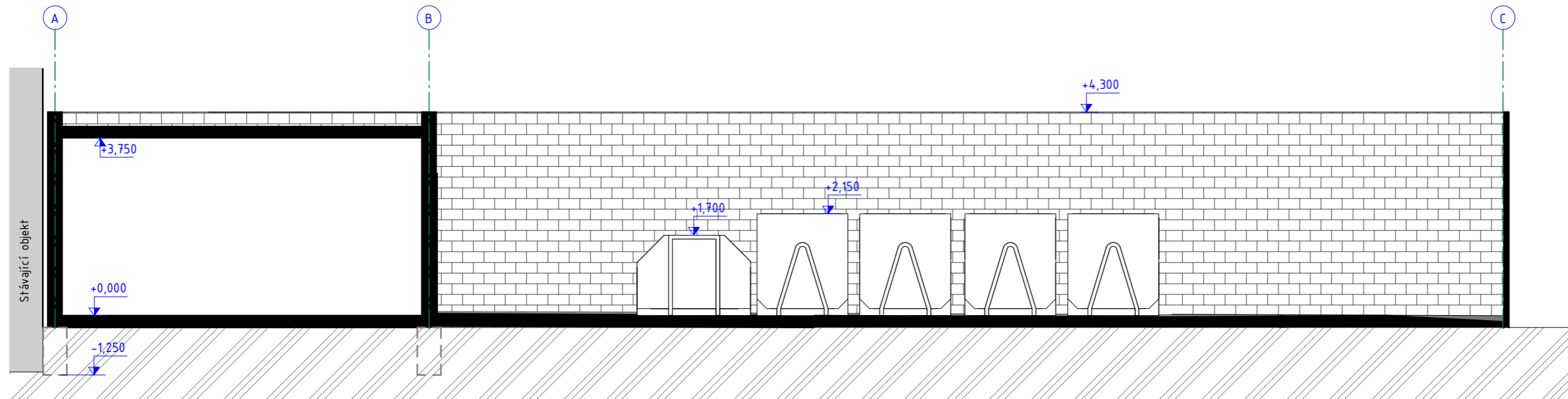


Pohled východní
1 : 150

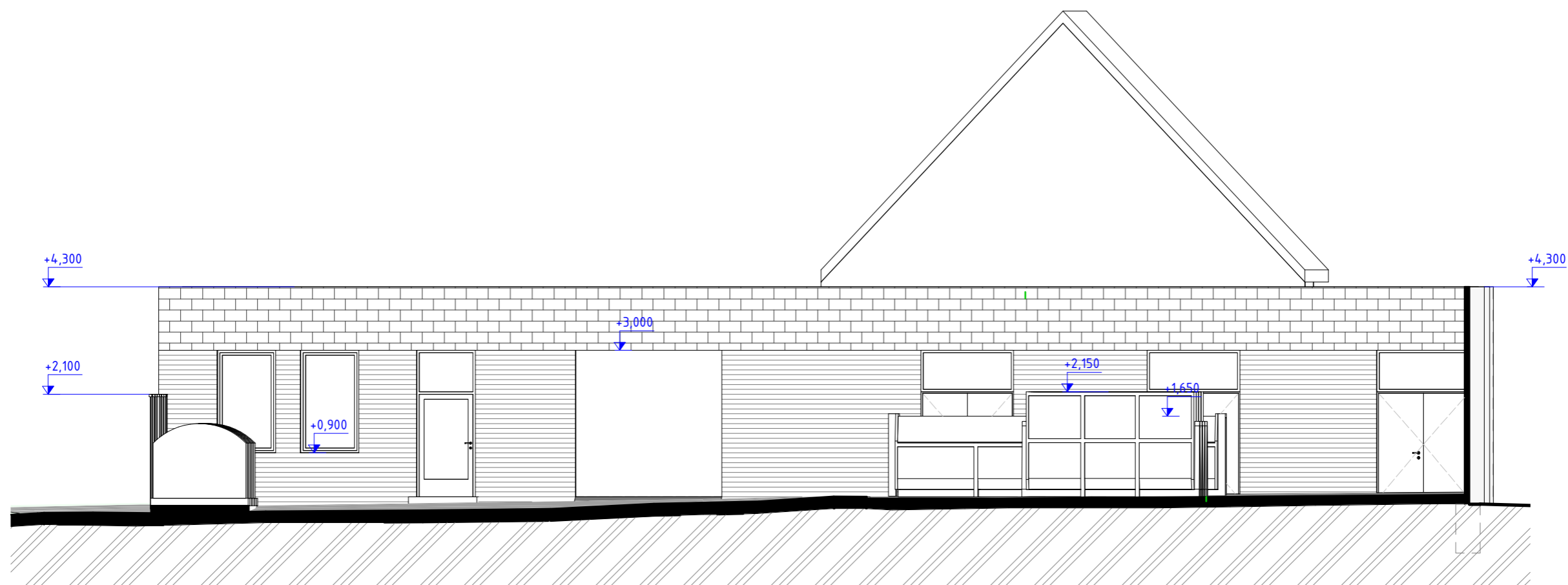


Pohled západní
1 : 150

<p>Tabulka revizí</p> <table border="1"> <thead> <tr> <th>Číslo revize</th> <th>Popis</th> <th>Datum</th> <th>Zpracoval</th> </tr> </thead> <tbody> <tr> <td> </td> <td> </td> <td> </td> <td> </td> </tr> </tbody> </table>				Číslo revize	Popis	Datum	Zpracoval					<p>GENERÁLNÍ PROJEKTANT: Ateliér Velehradský, s. r. o Libušino údolí 203/76, 623 00, Brno IČ: 292 63 140 E: tichy@velehradsky.cz T: +420 547 221 936</p>		<p>STUPEŇ PD: STS STAVEBNÍ OBJEKT: ČÁST PD: AS PROFESNÍ ČÁST: DATUM: 6 /2016 MĚŘÍTKO: 1 : 150 ODPOVĚDNÝ PROJEKTANT: Ing. arch. Tomáš Velehradský KRESLIL: Bc. Anna Kuznetcova</p>		<p>AUTORIZACE:</p>		<p>ČÍSLO AKCE: 1380 NÁZEV AKCE: Sběrný dvůr Kobylnice</p>		<p>NÁZEV VÝKRESU: Pohledy východní a západní</p>		
				Číslo revize	Popis	Datum	Zpracoval															
<p>SUBDODAVATEL:</p>		<p>STAVEBNÍK: Obec Kobylnice, CZ MÍSTO STAVBY: Obec Kobylnice p.č. - 70/2</p>		<p>STUPEŇ PD: STS</p>		<p>STAVEBNÍ OBJEKT:</p>	<p>ČÁST PD:</p>	<p>PROFESNÍ ČÁST:</p>	<p>Č. VÝKRESU:</p>	<p>Č. REVIZE:</p>	<p>Č. PARÉ:</p>											

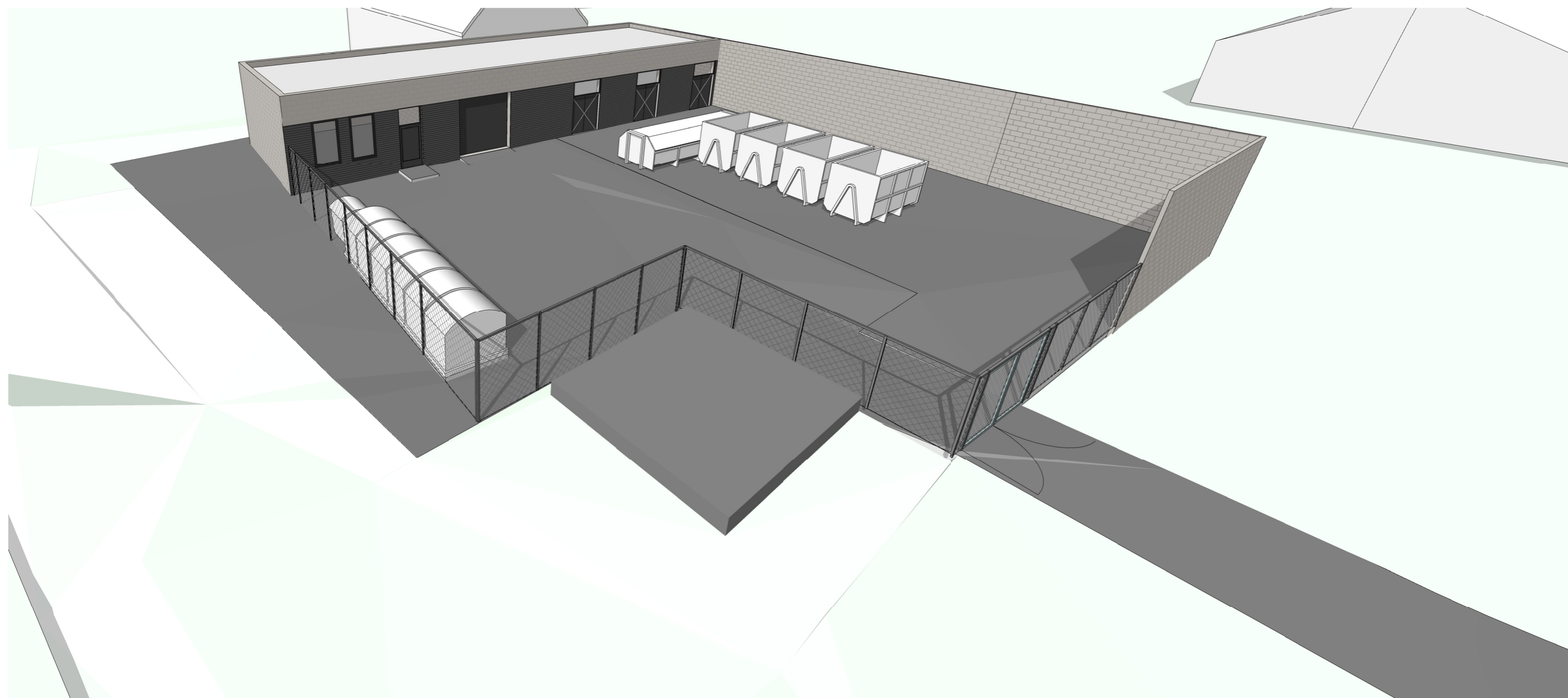


Řez A
1 : 100



Řez 2-2
1 : 100

Tabulka revizí <table border="1"> <thead> <tr> <th>Číslo revize</th> <th>Popis</th> <th>Datum</th> <th>Zpracoval</th> </tr> </thead> <tbody> <tr> <td> </td> <td> </td> <td> </td> <td> </td> </tr> </tbody> </table>				Číslo revize	Popis	Datum	Zpracoval					GENERÁLNÍ PROJEKTANT: Ateliér Velehradský, s. r. o Libušino údolí 203/76, 623 00, Brno IČ: 292 63 140 E: tichy@velehradsky.cz T: +420 547 221 936		STUPEŇ PD: STS STAVEBNÍ OBJEKT: ČÁST PD: AS PROFESNÍ ČÁST: DATUM: 6 /2016 MĚŘÍTKO: 1 : 100 ODPOVĚDNÝ PROJEKTANT: Ing. arch. Tomáš Velehradský KRESLIL: Bc. Anna Kuznetcova		AUTORIZACE: ČÍSLO AKCE: 1380 NÁZEV AKCE: Sběrný dvůr Kobylnice		NÁZEV VÝKRESU: Řezy		
				Číslo revize	Popis	Datum	Zpracoval													
SUBDODAVATEL: STAVEBNÍK: Obec Kobylnice, CZ MÍSTO STAVBY: Obec Kobylnice p.č. - 70/2		STUPEŇ PD: STS		STAVEBNÍ OBJEKT: ČÁST PD:		PROFESNÍ ČÁST: STS - 301 Č. VÝKRESU: Č. REVIZE: Č. PARÉ:														



Tabulka revizí				GENERÁLNÍ PROJEKTANT: Ateliér Velehradský, s. r. o Libušino údolí 203/76, 623 00, Brno IČ: 292 63 140 E: tichy@velehradsky.cz T: +420 547 221 936		STUPEŇ PD: STS STAVEBNÍ OBJEKT: ČÁST PD: AS PROFESNÍ ČÁST: DATUM: 6 /2016 MĚŘÍTKO: ODPOVĚDNÝ PROJEKTANT: Ing. arch. Tomáš Velehradský KRESLIL: Bc. Anna Kuznetcova		AUTORIZACE:		ČÍSLO AKCE: 1380 NÁZEV AKCE: Sběrný dvůr Kobylnice		NÁZEV VÝKRESU: Perspektiva		
Číslo revize	Popis	Datum	Zpracoval	SUBDODAVATEL:		STUPEŇ PD:		STUPEŇ PD:	STAVEBNÍ OBJEKT:	ČÁST PD:	PROFESNÍ ČÁST:	Č. VÝKRESU:	Č. REVIZE:	Č. PARÉ:
				STAVEBNÍK: Obec Kobylnice, CZ MÍSTO STAVBY: Obec Kobylnice p.č. - 70/2		STUPEŇ PD: STS		STS			STS - 401			