

HŘIŠTĚ
KOBYLNICE
00841_10

5/2023

Hřiště Kobylnice

lokality	Kobylnice p. č. 765, 767/9, 767/22, 767/23, 767/24 a 767/30 v k. ú. Kobylnice u Brna
investor	TJ Sokol Kobylnice z.s. U Sokolovny 223, 66451 Kobylnice Rudolf Prus – předseda
zpracovatel	knesl kynčl architekti s.r.o. Šumavská 416/15 602 00 Brno Ing. arch. Jiří Knesl doc. Ing. arch. Jakub Kynčl Ing. arch. Lenka Hloušková Viliam Šebora
datum	květen 2023
stupeň projektové dokumentace	studie



Letecký pohled



Tribuna



Střídačky

ZÁKLADNÍ ÚDAJE O KAPACITĚ STAVBY

zastavěná plocha		133,3 m²
	tribuna	68 m ²
	střídačka	49,9 m ²
	sklad	15,4 m ²
obestavěný prostor		309,1 m³
	tribuna	198,8 m ³
	střídačka	110,3 m ³
	sklad	49,4 m ³
počty míst tribuna		52
	sezení	26
	stání	26
počty míst střídačka		24
	hosté	12
	domácí	12
upravované plochy zeleně		6 700,0 m ²
délka nového oplocení		396,5 m

PODKLADY

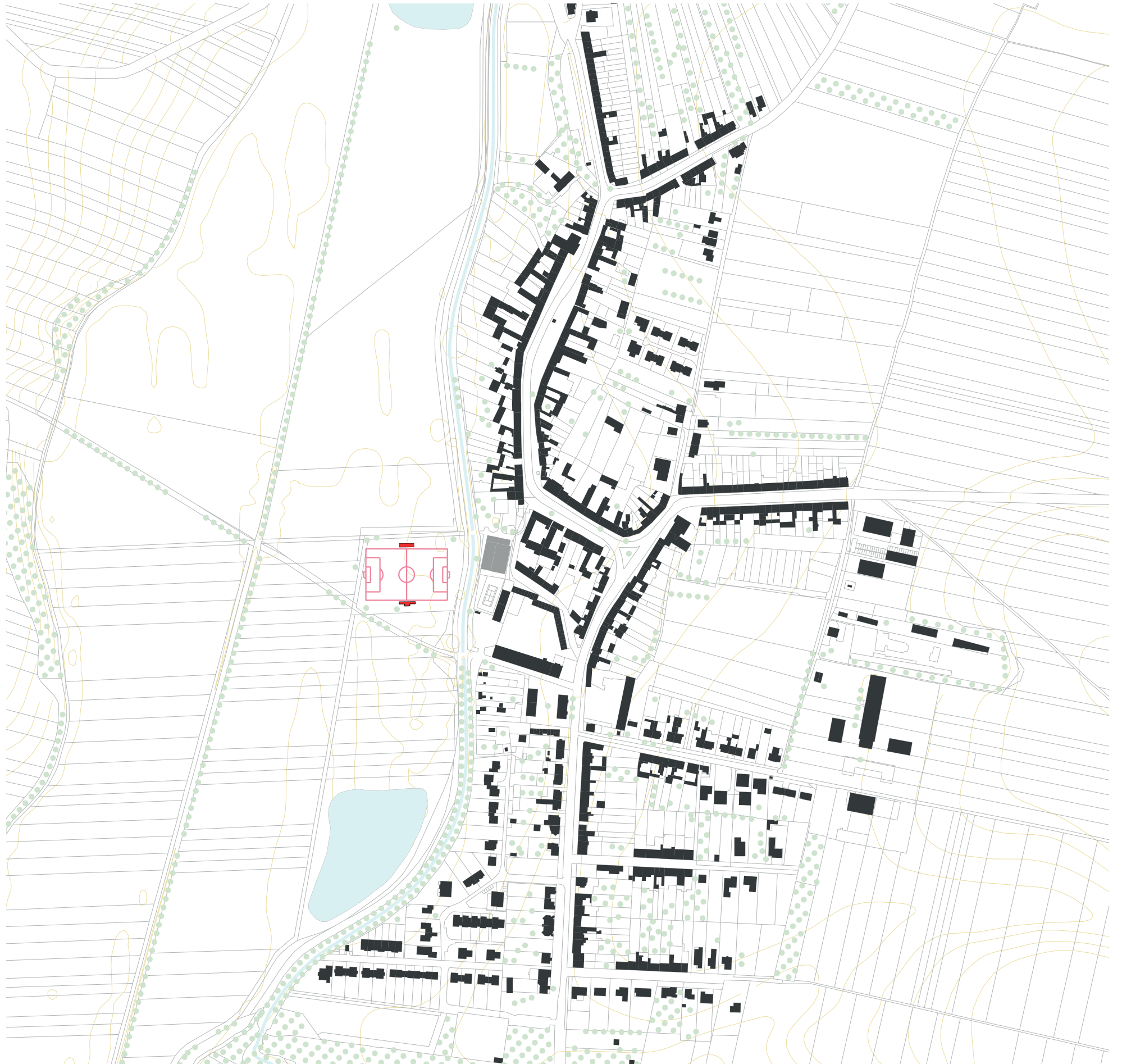
- zadání investora a konzultace s investorem;
- obhlídka místa;
- kopie katastrální mapy;
- vyjádření jednotlivých správců a vlastníků sítí k existenci sítí (10/2022);
- geometrické zaměření polohopisu, výškopisu a viditelných znaků technických sítí (Ing. Jan Šnajdar, 10/2022).

CHARAKTERISTIKA LOKALITY A STAVEBNÍHO POZEMKU

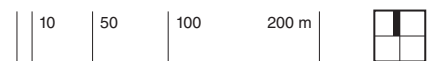
Stavební pozemek, na kterém jsou řešené novostavby tribuny a fotbalových střídaček, se nachází na parcelách p. č. 765, 767/9, 767/22, 767/23, 767/24 a 767/30 v k. ú. Kobylnice u Brna, na hranici zastavěného území obce. Kobylnice leží 5 km jihovýchodně od města Brna na křížení cest Slavkov / Tuřany – Silnice II/417 a Šlapanice / Sokolnice. Na křížení komunikací vznikla náves, od které je řešené území hřiště umístěno západním směrem za potokem Říčka. Zástavbu obce tvoří z větší části typická ulicovka s převážně jednotnou výškovou hladinou přízemních rodinných domů se sedlovými střechami s obytným podkrovím. Území je dle platného územního plánu vedeno převážně jako stabilizovaná plocha pro hromadnou rekreaci a částečně jako návrhová plocha stejného typu (RH). Obec Kobylnice je součástí památkové zóny Slavkovského bojiště. Je tedy klasifikována jako území s archeologickými nálezy. Obec se dále nachází v ochranném pásmu leteckém a ochranném hlukovém pásmu letiště Brno – Tuřany. Řešený stavební pozemek je rovinatý. Je vymezen na východní straně cyklostezkou a potokem Říčka, z jihu a západu polními cestami a ze severu posezením, beachovým kurtem a workoutovým hřištěm. Na pozemku se dnes nachází fotbalové hřiště s přenosnými střídačkami, skládkem a pár lavičkami. Areál je oplocen. Příjezd na pozemek automobilem je možný pouze pro obsluhu ze severu a jihu po cyklostezce, která vede severojižním směrem ze Šlapanic do Sokolnic. Příchod pěších z obce je možný mimo zmíněnou cyklostezku po lávce od sokolovny.

NAVRHOVANÝ STAV**Architektonické řešení**

Studie řeší stavbu tribuny, nových střídaček a skládku na fotbalovém hřišti. Při realizaci dojde také k rekonstrukci plochy fotbalového hřiště, zřízení systému zavlažování, osvětlení a novému oplocení. Dopravní obsluha nově navržených objektů na fotbalovém hřišti se oproti současnému stavu nemění. Navržené stavby jsou svým měřítkem a charakterem v souladu se současným charakterem území. Objekt tribuny je umístěn na severní straně hřiště tak, aby byl dobře dostupný od sokolovny, je navržen jako ocelová konstrukce, která je zavěšena na betonových sloupech, ty reagují na betonové sloupy vstupního průčelí nově navržené sokolovny. Tribuna má jednu krytou výškovou úroveň zvednutou nad hřiště o cca 0,9 m. Podlaha tribuny je z ocelového roštu. Na roštu stojí dvě dlouhé lavice celkem s 26 místy pro sedící a s možností opření stejného počtu lidí. Na severní straně jsou vedle tribuny směrem na západ i východ umístěny vždy 4 sestavy nekryté dlouhé lavičky a klandru pro opření stojících. Objekt střídaček je umístěn na jižní straně hřiště a používá stejné materiály a konstrukce jako tribuna. Je rozdělen na část domácích a hostů. V každé části je 12 míst k sezení na lavičkách. Střídačky jsou od sebe odsazeny 6,0 m. V prostoru mezi nimi je situovaný sklad. Všechny tři části jsou spojeny jednou průběžnou střechou. Zrekonstruované hřiště bude mít rozměr hrací plochy 96,0 na 60,5 m. Bude osvětleno a vybaveno závlahovým systémem, který bude napojen na retenční nádrže umístěné za brankou mezi hrací plochou a cyklostezkou. Areál bude nově oplocen klasickým pletivovým plotem se vstupní bránou orientovanou k mostku u sokolovny. Navržená poloha oplocení se místy liší od původního a zohledňuje majetkoprávní vztahy a upravenou geometrii hřiště.

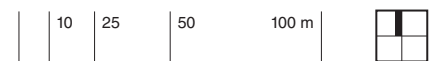


Širší vztahy | 1 : 5000





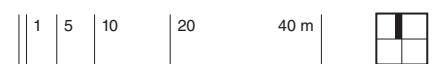
Zákres do ortofotomapy | 1 : 2500



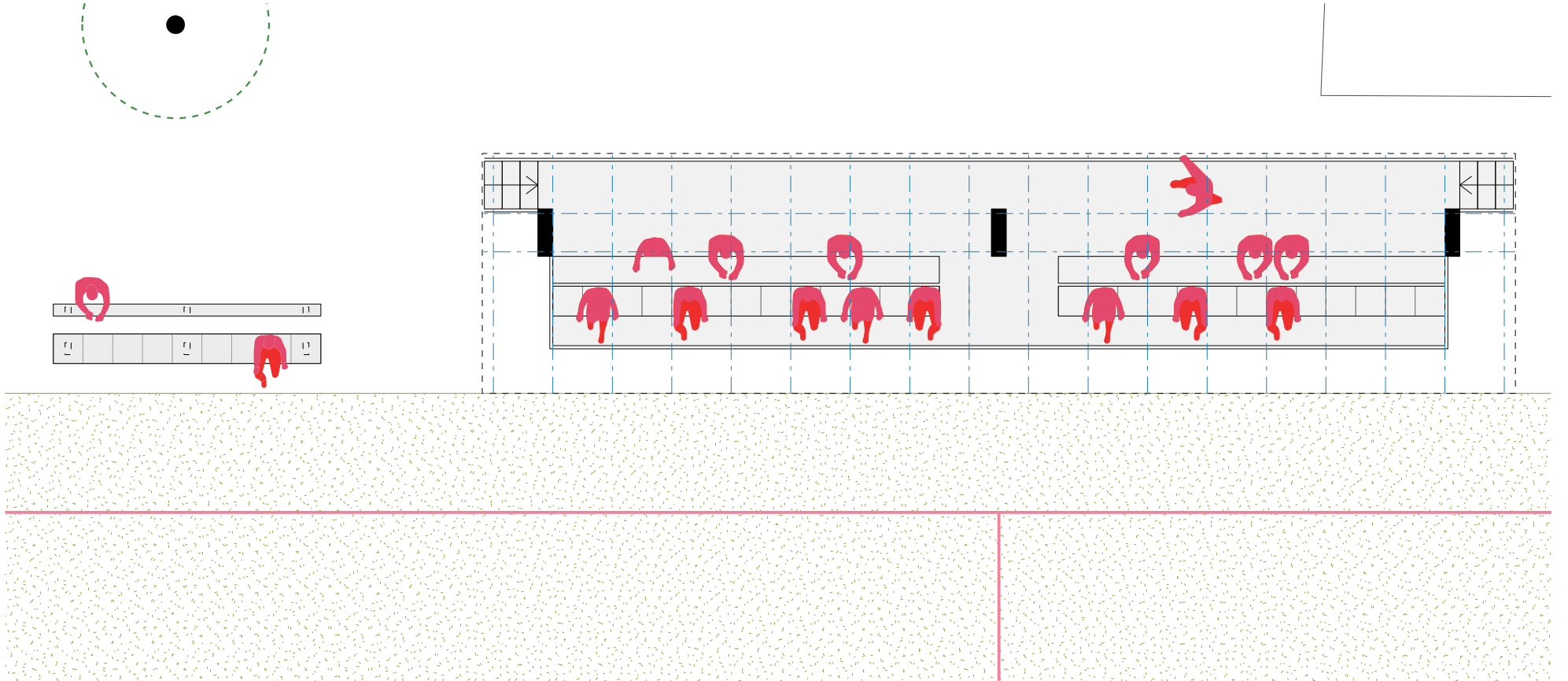


Řešené objekty	Tribuna	Střídačka + sklad	Vstupy	Stávající zeleň
Hřiště	Navrhované sousední objekty	Stávající sousední objekty	Sokolovna	Navrhované oplocení hřiště
Katastr	Vrstevnice			

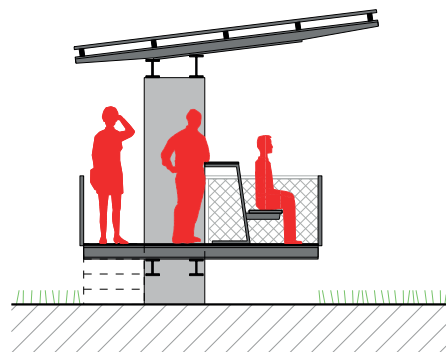
Situace | 1 : 1000



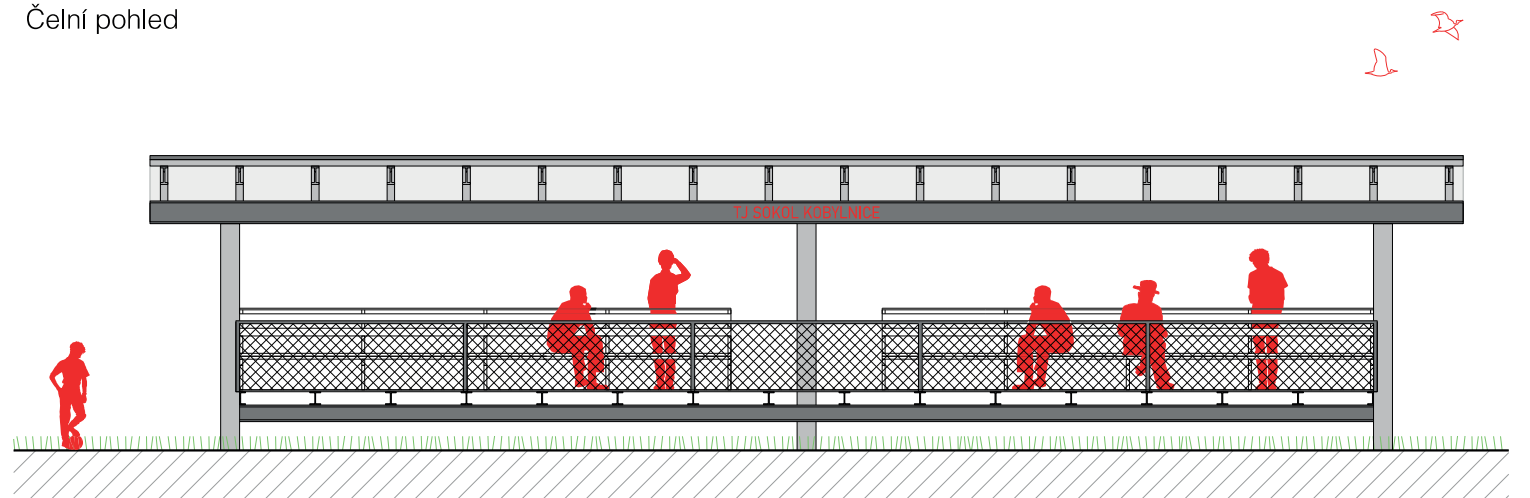
Půdorys



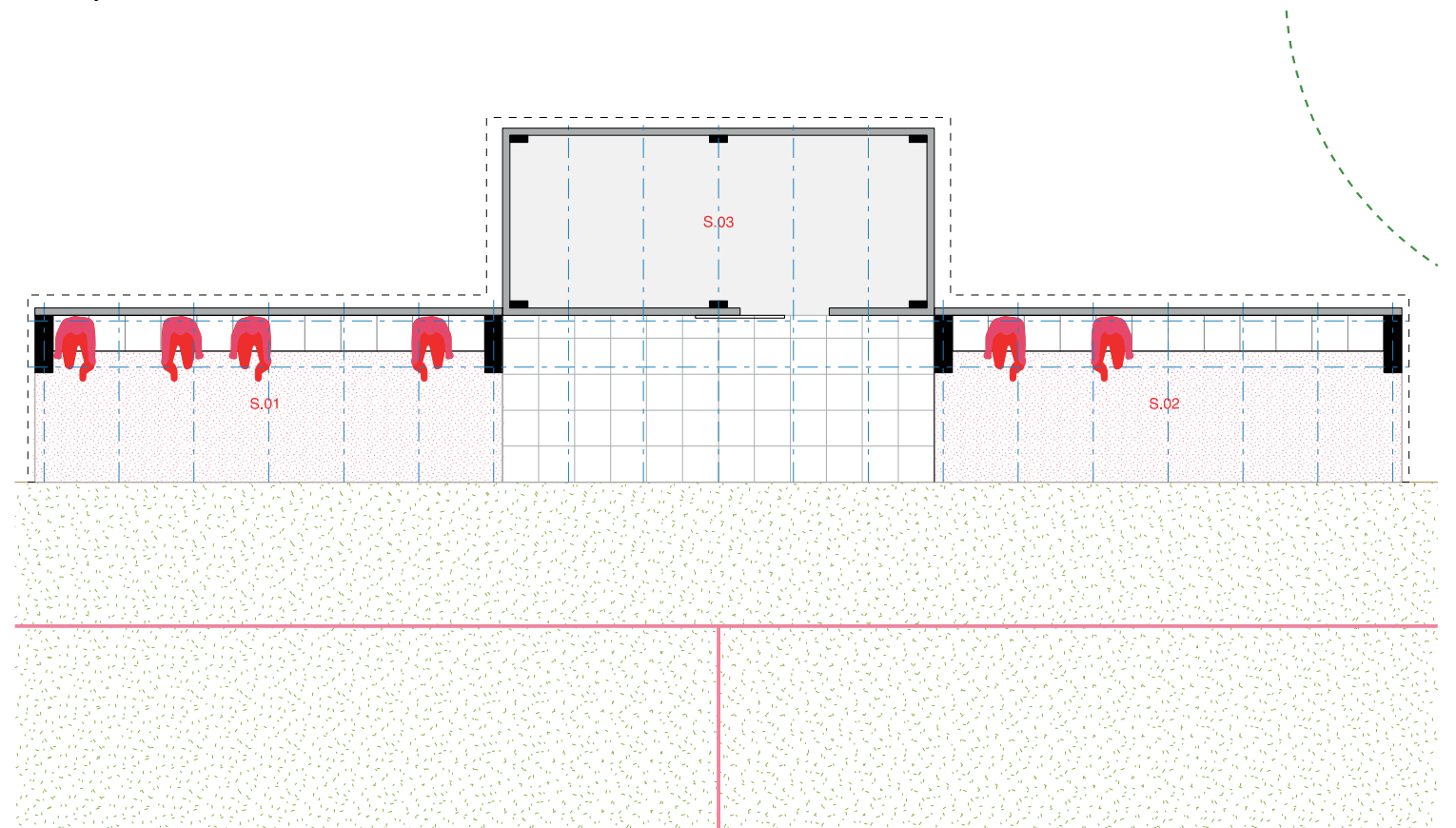
Řez



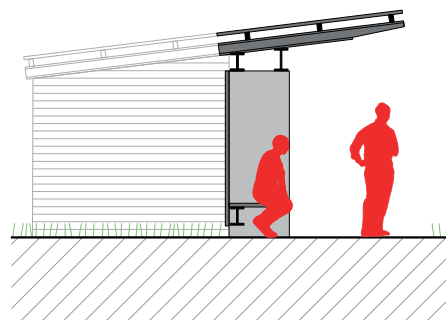
Čelní pohled



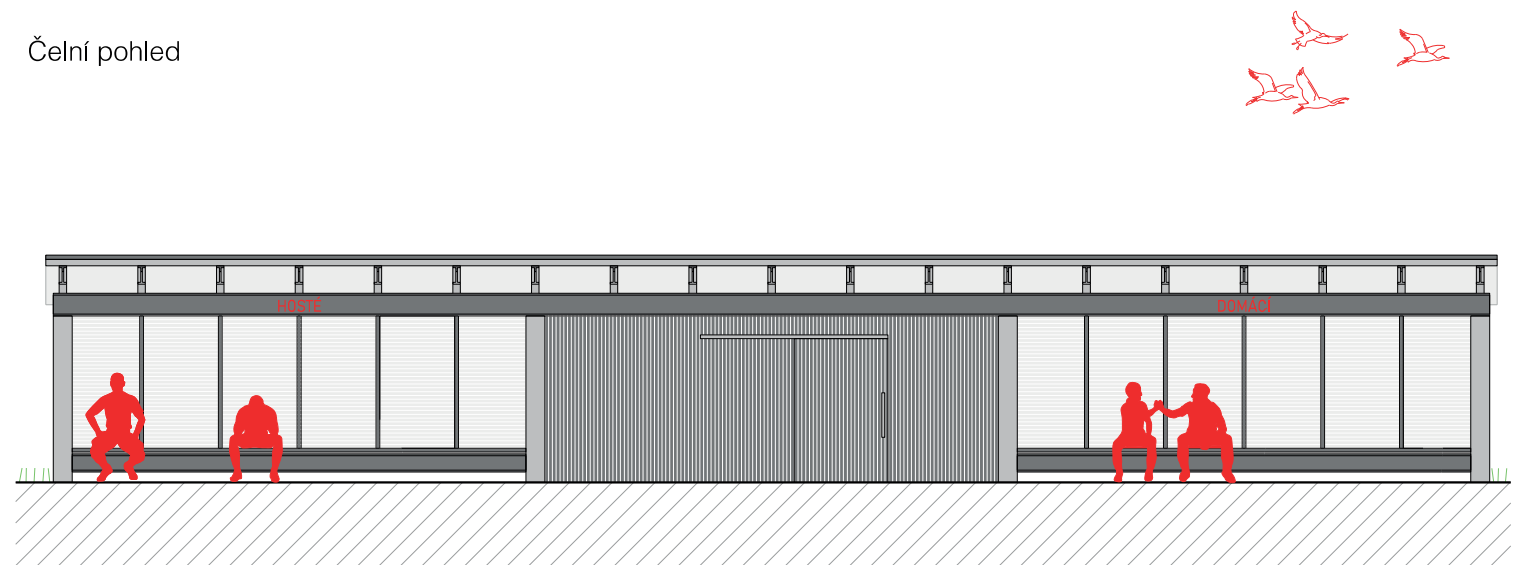
Půdorys



Řez



Čelní pohled



S.01 Střídačka hosté

S.02 Střídačka domácí

S.03 Sklad

13,8 m²

Střídačka | 1 : 100



PŘÍLOHY

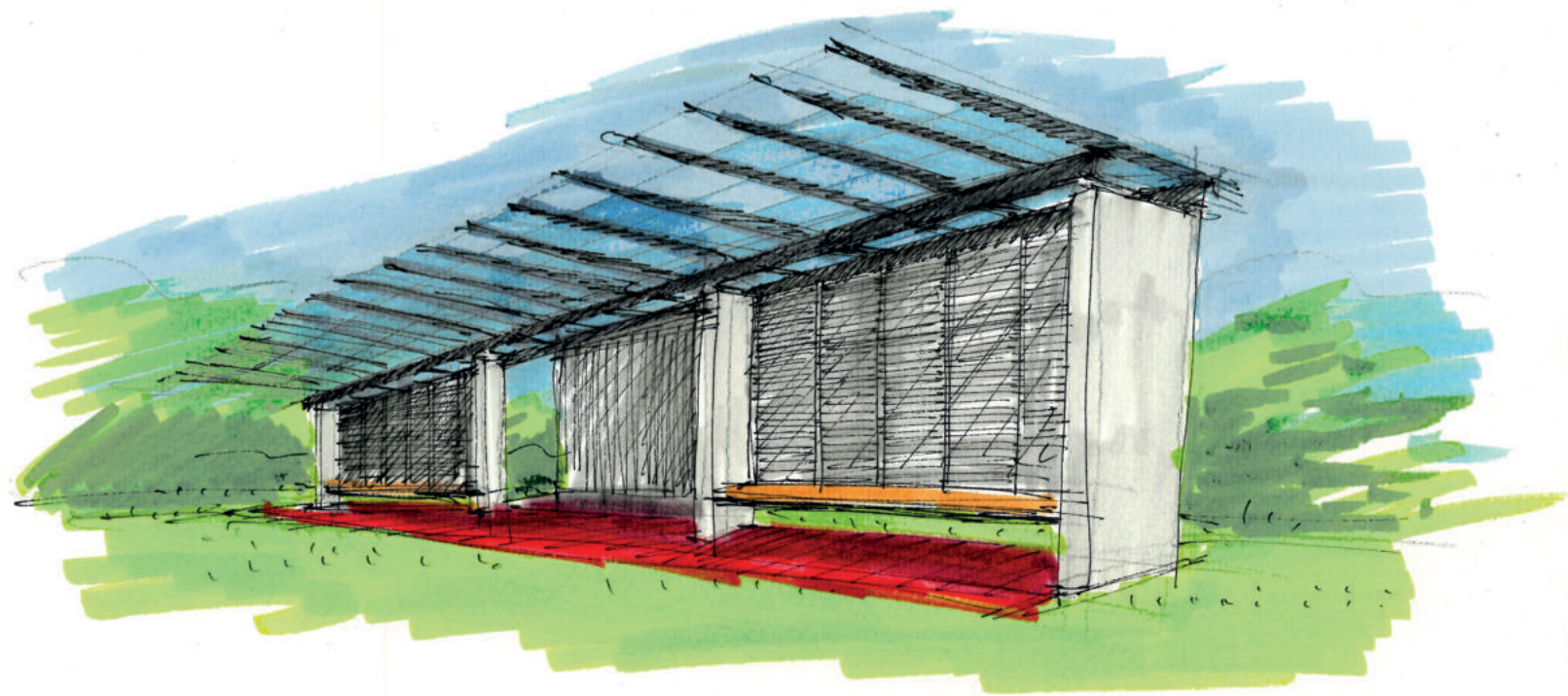
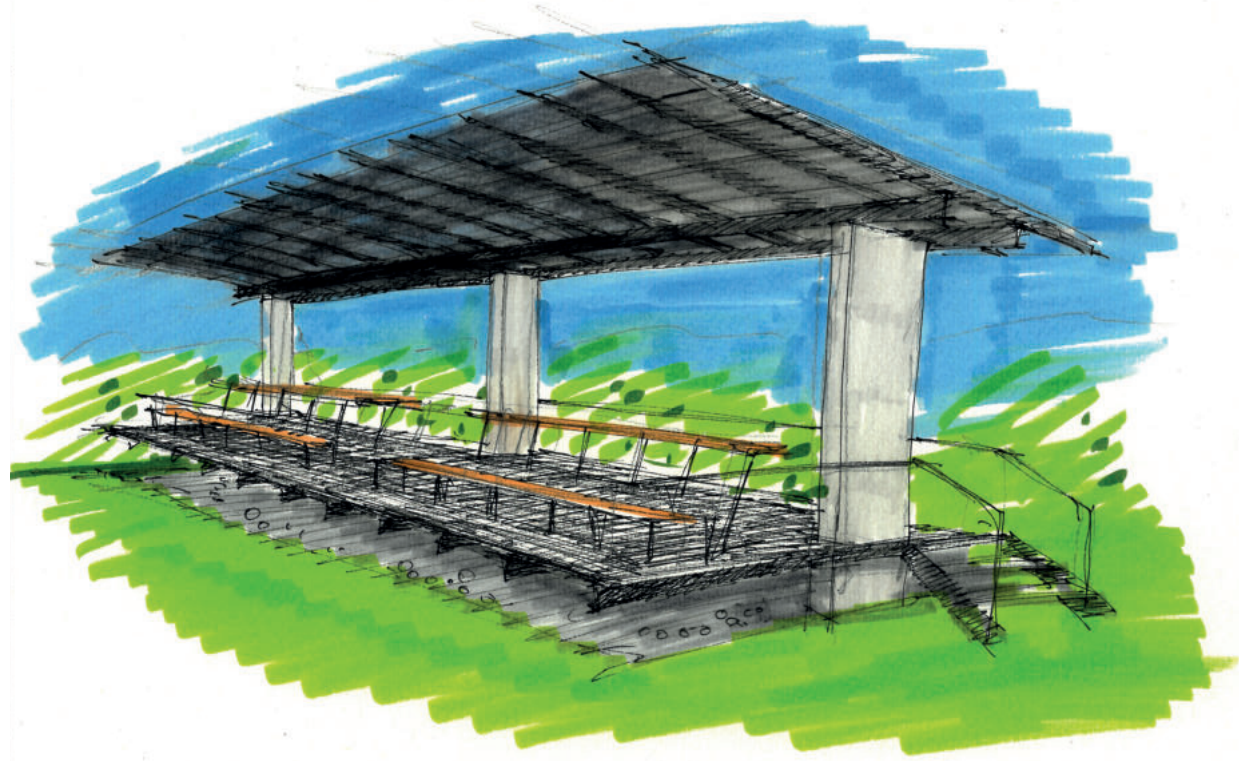
Skici

Výřez z územního plánu

Technická infrastruktura

Majetkoprávní vztahy

Zaměření





RH PLOCHY PRO HROMADNOU REKREACI – Stabilizované plochy

— stávající sportovní areál u Sokolovny – fotbalové hřiště, tenisové kurty se sociálním zařízením

RH PLOCHY PRO HROMADNOU REKREACI – Navrhované plochy dle Změny č. I – Zm9

— plocha pro hromadnou rekreaci – ozn. RH

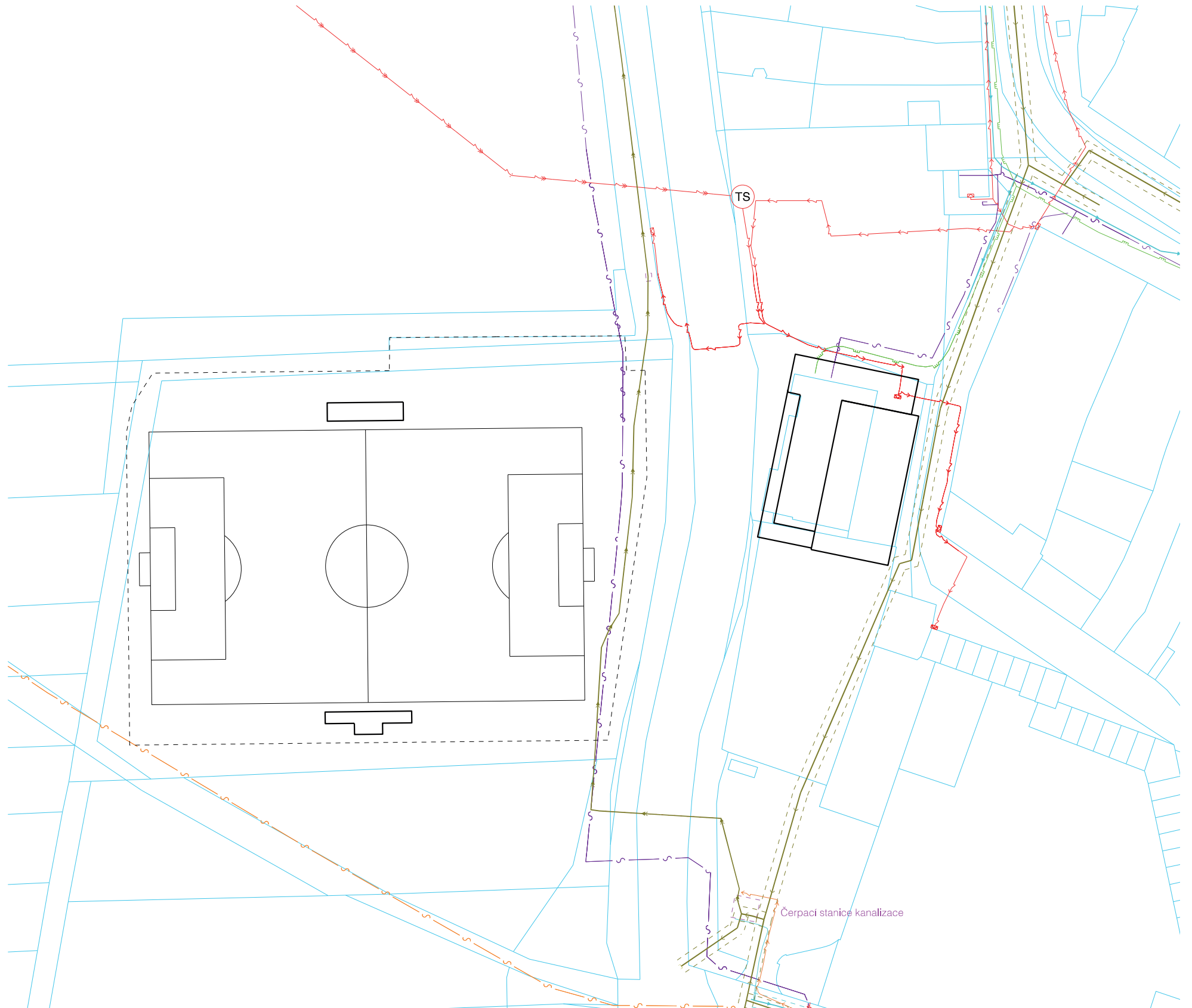
Změna Zm9 řeší plochu pro hromadnou rekreaci jako rozšíření stávajících ploch ve střední části obce na navržené ploše zeleně a dopravy dle ÚPO.

Podmínky pro využití plochy

- veškerou výstavbu vč. zemních prací je nutné předem projednat s Ministerstvem obrany ČR, VUSS Brno
- nová výstavba je podmíněna dostatečnou kapacitou při zajištění vody a odkanalizování objektů

Změna Zm9 – změna podmínek využití navržené plochy dopravy a zeleně na plochu pro hromadnou rekreaci území se nachází ve střední části obce, území má dle schváleného ÚPO využití – návrh plochy zeleně a dopravy na orné půdě. Lokalita se nachází v návaznosti na zastavěné území – stávající plochy sportu ze severní strany, z jihu a východu jsou stávající účelové komunikace. Limitem v území je ochranné pásmo dálkového kabelu, el. vedení VN, záplavové území, území archeologického zájmu, závlahy a odvodnění.





Řešené objekty	Navrhované oplocení hřiště	Vodovod (VAS)	Splašková kanalizace (VAS)	Tlaková splašková kanalizace
Podzemní objekty kanalizace (VAS)	Podzemní elektrické vedení NN (VAS)	Podzemní elektrické vedení NN (eg.d)	Trafostanice	Rozvodná skříň
Nadzemní vedení VN (eg.d)	Sdělovací síť (Telia)	Sdělovací síť (Cetin)	Středotlaký plynovod (GasNet)	



Řešené objekty	Navrhované oplocení hřiště	TJ Sokol Kobylnice	Obec Kobylnice	Fyzická osoba
Česká republika	Jihomoravský kraj	CETIN a.s.		

Majetkoprávní vztahy | 1 : 1000



